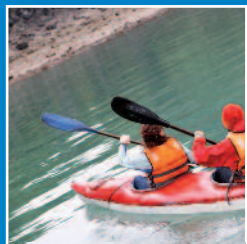
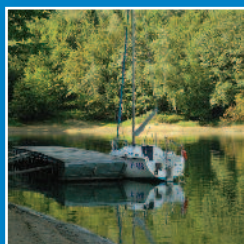
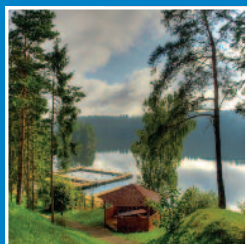


WYPOCZYNEK 2013



DOMY  W CZASOWE

WAM Sp. z o.o.



Informacje dodatkowe

Doba hotelowa: Trwa od godziny 18:00 w dniu przyjazdu do godziny 18:00 w dniu wyjazdu. Po uzgodnieniu przyjazd może nastąpić w przeddzień turnusu.

Wyżywienie:

- Doraźne oraz w ramach pobytu do 3 dni: śniadanie i kolacja – 10,00 zł; obiad 25,00 zł.
- Dzieci do 10 lat w ramach pobytu do 3 dni: śniadanie i kolacja – 7,00 zł; obiad 16,00 zł.
- Pobyty turnusowe rozpoczynają się śniadaniem w dniu rozpoczęcia turnusu, a kończą się kolacją ostatniego dnia turnusu.
- W pobytach doraźnych żywienie rozpoczyna się od kolacji w dniu przyjazdu.

- W przypadku rezygnacji z wyżywienia, zwrotowi podlega równowartość kosztu produktów dziennego wyżywienia.

Zniżka dla dzieci:

- dzieci od 0 do 1 roku bez wyżywienia i łóżka – 25 zł/doba.
- dzieci od 1 do 3 lat bez wyżywienia i łóżka – 30 zł/doba (obowiązuje cały rok).

Zwierzęta: Ośrodek nie przyjmuje zwierząt.

Opłata klimatyczna: Wg Taryfikatora Urzędu Gminy.

Opłata parkingowa: Opłata za miejsce postojowe: 10,00 zł/doba od samochodu, turnus 14 dni – 84,00 zł.

Domy Wczasowe WAM Sp. z o.o.

CENNIK WDW JURATA – KOMPLEKS „JANTAR-DELFIN” dotyczy cennika dla 1 osoby za dobę z całodziennym wyżywieniem. Ceny w PLN.

ZAKWATEROWANIE	05.04 – 30.04 31.08 – 30.09		29.03 – 04.04 21.12 – 03.01		01.05 – 30.06		01.07 – 30.08	
	Pobyt powyżej 3 dni	Pobyt 14 dni	Pobyt powyżej 3 dni	Pobyt 14 dni	Pobyt powyżej 3 dni	Pobyt 14 dni	Pobyt powyżej 3 dni	Pobyt 14 dni
Pokój 2; 3; 4 os. z łazienką i RTV	89	1246	104	1456	106	1484	120	1680
Pokój o podwyższonym standardzie	106	1484	122	1708	124	1736	150	2100
Willa „Muszelka” (na 6 osób)	120	1680	133	1862	133	1862	161	2254
Dziecko od 3 do 10 lat: Dostawka Osobne spanie	68 78	952 1092	75 85	1050 1190	71 81	994 1134	79 90	1106 1260
Dziecko od 11 do 13 lat: Dostawka Osobne spanie	72 80	1008 1120	88 97	1232 1358	80 90	1120 1260	90 105	1260 1470



Osoby odwiedzające 5 zł/h, za każdą następną godzinę 3 zł.

Ważne informacje:

- Cena pobytu powyżej 3 dni obejmuje zakwaterowanie + całodziennie wyżywienie.
- W terminie od 15.06 do 29.08 obowiązuje dopłata za wolne łóżko w wysokości 65 zł za dobę, w pozostałych terminach 45 zł za dobę.
- Dodatkowa osoba dorosła w pokoju 75% stawki

podstawowej – obowiązuje cały rok.

- W terminie od 01.06 do 13.09 (w szczególnych wypadkach) dodatkowy nocleg po zakończeniu turnusu do godz. 09:00 rano – płatny 100 zł za pokój.
- Wypożyczenie łóżeczka 16 zł za dobę.

**OKRES WYŁĄCZONY Z REALIZACJI PROGRAMU
„TANIE WCZASY” 01.07 – 14.08.2013 r.**

Oddział WDW Jurata
ul. Wojska Polskiego
84-141 Jurata

tel. (58) 675 42 85, rez. (58) 675 42 28, fax (58) 675 42 62
CA MON: 255-203, 255-228, fax 255-262, 255-500

CENNIK WDW JURATA – KOMPLEKS „JANTAR-DELFIN” dotyczy cennika przy pobytach do 3 dni. Ceny w PLN.

ZAKWATEROWANIE	01.01–16.06.2013 31.08–31.12.2013		17.06 – 30.08.2013		01.01–16.06.2013 31.08–31.12.2013		17.06 – 30.08	
	Dzieci do 10 lat bez śniadania	Osoby dorosłe bez śniadania	Dzieci do 10 lat bez śniadania	Osoby dorosłe bez śniadania	Dzieci do 10 lat bez śniadania	Osoby dorosłe bez śniadania	Dzieci do 10 lat bez śniadania	Osoby dorosłe bez śniadania
Miejsce w pokoju 2-; 3-; 4- osobowym z pełnym węzłem sanitarnym i RTV	45	65	68	90	60	77	80	103
Miejsce w pokoju o podwyższonym standardzie	45	82	68	117	60	94	80	129
Miejsce w willi „Muszelka” (na 6 osób)	45	98	68	132	60	111	80	145

Informacje dodatkowe

Doba hotelowa: Trwa od godziny 18:00 w dniu przyjazdu do godziny 18:00 w dniu wyjazdu.

Wyżywienie:

- Doraźne oraz w ramach pobytu do 3 dni: śniadanie i kolacja – 10,00 zł; obiad 25,00 zł.
- Dzieci do 10 lat w ramach pobytu do 3 dni: śniadanie i kolacja – 7,00 zł; obiad 16,00 zł.
- Pobytu turnusowe rozpoczynają się śniadaniem w dniu rozpoczęcia turnusu, a kończą się kolacją ostatniego dnia turnusu.
- W pobytach doraźnych żywienie rozpoczyna się od kolacji w dniu przyjazdu.
- W przypadku rezygnacji z wyżywienia, zwrotowi podlega równowartość kosztu produktów dziennego wyżywienia.

Zniżka dla dzieci:

- dzieci od 0 do 1 roku bez wyżywienia i łóżka

– 25 zł/doba.

- dzieci od 1 do 3 lat bez wyżywienia i łóżka – 30 zł/doba (obowiązuje cały rok).

Zwierzęta: Ośrodek nie przyjmuje zwierząt.

Opłata klimatyczna: Wg Taryfikatora Urzędu Gminy.

Opłata parkingowa: Opłata za miejsce postojowe: 10,00 zł/doba od samochodu. Osoby odwiedzające 5 zł/h, za każdą następną godzinę 3 zł.

Ważne informacje:

- W terminie od 15.06 do 29.08 obowiązuje dopłata za wolne łóżko w wysokości 65 zł za dobę, w pozostałych terminach 45 zł za dobę.
- Dodatkowa osoba dorosła w pokoju 75% stawki podstawowej – obowiązuje cały rok.



Domy Wczasowe WAM Sp. z o.o.

CENNIK WDW JURATA – DW „CZAJKA”

Cena za turnus 14-dniowy z pełnym wyżywieniem. Ceny w PLN.

ZAKWATEROWANIE	31.08 – 13.09	17.06 – 30.06	16.08 – 29.08	02.07 – 15.07	17.07 – 30.07 01.08 – 14.08
Cena za turnus 14 dni	1064	1078	1274	1344	1400
Cena z wyżywieniem dla dzieci do 10 lat	868	910	1078	1162	1218
Cena za dostawkę z wyżywieniem	770	784	882	910	952
Cena za dostawkę z wyżywieniem dla dzieci do 10 lat	574	588	686	714	756
Cena za dostawkę	350	364	448	490	518
Cena za dostawkę dla dzieci do 10 lat	308	322	392	420	448
Cena za niewykorzystane miejsce w pokoju	448	476	588	630	658

Informacje dodatkowe

Doba hotelowa: Turnus rozpoczyna się śniadaniem pierwszego dnia, a kończy kolacją ostatniego dnia turnusu. Wyjazd powinien nastąpić w ostatnim dniu turnusu do godziny 18:00.

Wyżywienie:

- Opłata za wyżywienie osób dorosłych spoza ośrodka wynosi: śniadanie i kolacja – 10,00 zł; obiad 25,00 zł
- Dla dzieci do 10 lat: (śniadanie i kolacja – 7,00 zł; obiad 16,00 zł)
- Pobyty turnusowe rozpoczynają się śniadaniem w dniu rozpoczęcia turnusu, a kończą się kolacją ostatniego dnia turnusu.
- W przypadku rezygnacji z wyżywienia zwrotowi podlega równowartość kosztu produktów dziennego wyżywienia.

Zniżka dla dzieci: Pobyt dzieci od 0 do 3 lat bez wyżywienia 250 zł za turnus.

Zwierzęta: Ośrodek przyjmuje psy. Opłata wynosi 35 zł/doba – za duże, 20 zł/doba – za małe. Ośrodek nie przyjmuje kotów.

Opłata klimatyczna: Wg Taryfikatora Urzędu Gminy.

Opłata parkingowa: Opłata za miejsce postojowe samochodu za 14 dni wynosi: 60 zł, za jeden dzień w terminach krótszych 6 zł/doba, osoby odwiedzające 5 zł/h. Miejsca postojowe są niestrzeżone, wyznaczane przez recepcję.

Ważne informacje:

- Dostawka oznacza miejsce (drugie) na tapczanie, wersalce dla drugiej osoby
- Cena zasadnicza, to cena za pobyt 14-dniowy z trzema posiłkami (śniadanie, obiad, kolacja)

OKRES WYŁĄCZONY Z REALIZACJI PROGRAMU
„TANIE WCZASY” 17.07 – 14.08.2013 r.

Oddział WDW Jurata
ul. Wojska Polskiego
84-141 Jurata

tel. (58) 675 42 85, rez. (58) 675 42 28, fax (58) 675 42 62
CA MON: 255-203, 255-228, fax 255-262, 255-500

CENNIK WDW JURATA – DW „KORMORAN”

Opłata za willę/domek za dobę / bez wyżywienia. Ceny w PLN.

NAZWA LUB NUMER WILLI / DOMKU	01.06 – 30.06 01.09 – 30.09	01.07 – 31.08
Domki nr od 33 do 46 i 57 (4-os.)	120	180
Domki nr od 49 do 56 (4-os.)	152	210
Willa nr 47, 61, 28, 29, 30, 31 (5 os.)	160	250
Willa kapitańska nr 16 (5 os.)	280	400
Willa admirańska nr 15 (5 os.)	296	460

Informacje dodatkowe

Doba hotelowa: Od godziny rozpoczęcia doby liczone są 24 godziny.

Wyżywienie: Możliwość wyżywienia w Domu Wczasowym „Delfin”.

Zwierzęta: Małe psy 15 zł/doba, duże 30 zł/doba.

Opłata klimatyczna: Wg Taryfikatora Urzędu Gminy.

Opłata parkingowa: 7 zł za dobę parking dozorowany.

Ważne informacje:

- Dodatkowa osoba w willi lub domku 30 zł/doba.
- Pobyt do 5 dni 20% droższy.
- W przypadku sprzedaży wili/domków „w ostatniej chwili” stosuje się opłatę od osoby.



Domy Wczasowe WAM Sp. z o.o.

CENNIK WDW JURATA – DW „ALBATROS”

Opłata za turnus 14-dniowy z pełnym wyżywieniem. Ceny w PLN.

ZAKWATEROWANIE	17.06 – 30.06 31.08 – 13.09	16.08 – 29.08	02.07 – 15.07	17.07 – 30.07 01.08 – 14.08
Cena za turnus 14 dni	1008	1176	1218	1274
Cena z wyżywieniem dla dzieci do 10 lat	826	980	1022	1078
Cena za dostawkę z wyżywieniem	714	812	840	882
Cena za dostawkę z wyżywieniem dla dzieci do 10 lat	546	616	630	672
Cena za dostawkę	322	420	406	434
Cena za dostawkę dla dzieci do 10 lat	294	350	364	392
Cena za niewykorzystane miejsce w pokoju	448	518	546	574

Informacje dodatkowe

Doba hotelowa: Trwa od godziny 18:00 do 18:00.

Wyżywienie:

- Opłata za wyżywienie osób dorosłych spoza ośrodka wynosi: śniadanie i kolacja – 10,00 zł; obiad 25,00 zł.
- Dla dzieci do 10 lat: (śniadanie i kolacja – 7,00 zł; obiad 16,00 zł).
- Pobyty turnusowe rozpoczynają się śniadaniem w dniu rozpoczęcia turnusu, a kończą się kolacją ostatniego dnia turnusu.
- W przypadku rezygnacji z wyżywienia zwrotowi podlega równowartość kosztu produktów dziennego wyżywienia.

Zniżka dla dzieci: Pobyt dzieci od 0 do 3 lat bez wyżywienia i łóżka 250 zł za turnus.

Zwierzęta: Ośrodek przyjmuje zwierzęta. Opłata

wynosi 35 zł/doba – za duże, 20 zł/doba – za małe. Ośrodek nie przyjmuje kotów.

Opłata klimatyczna: Wg Taryfikatora Urzędu Gminy.

Opłata parkingowa: Opłata za miejsce postojowe samochodu za 14 dni wynosi: 60 zł, za jeden dzień w terminach krótszych 6 zł/doba, osoby odwiedzające 5 zł/h. Miejsca postojowe są niestrzeżone, wyznaczane przez recepcję.

Ważne informacje:

- Dostawka oznacza miejsce (drugie) na tapczanie, wersalce dla drugiej osoby.
- Cena zasadnicza, to cena za pobyt 14-dniowy z trzema posiłkami (śniadanie, obiad, kolacja).

OKRES WYŁĄCZONY Z REALIZACJI PROGRAMU „TANIE WCZASY” 17.07 – 14.08.2013 r.

Oddział WDW Jurata
ul. Wojska Polskiego
84-141 Jurata

tel. (58) 675 42 85, rez. (58) 675 42 28, fax (58) 675 42 62
CA MON: 255-203, 255-228, fax 255-262, 255-500



Informacje dodatkowe

Doba hotelowa: rozpoczyna się od godziny 16 w dniu przyjazdu do godziny 12 w dniu wyjazdu.

Wyżywienie:

- Koszt wyżywienia doraźnego: 15 zł śniadanie – 25 zł obiad, 15 zł kolacja.
- W przypadku rezygnacji z wyżywienia lub zamiany na suchy prowiant zwrotowi podlega równowartość kosztu produktów dziennego wyżywienia.
- Za dni świąteczne/Boże Narodzenie/Wielkanoc (wzbożone menu) pobiera się dodatkową opłatę w wysokości 10 zł/dziennie/osoba.

Zniżka dla dzieci:

- Dzieci do lat 2 podlegają rejestracji bez opłat pobytowych (bez wyżywienia oraz oddzielnego

miejsca do spania). Możliwość wykupienia 1/2 porcji wyżywienia doraźnego.

- Dzieci korzystające z posiłków ponoszą koszt 1/2 stawki wyżywienia doraźnego.
- Dzieci w przedziale wiekowym od 2 do 8 lat – pobiera się opłatę w wysokości 70% stawki wczasowej zgodnej z obowiązującym cennikiem (1/2 porcji wyżywienia).

Zwierzęta: W wydzielonych domkach – psy, koty z aktualną kartą szczepień – 20 zł/ dziennie.

Opłata klimatyczna: Wg Taryfikatora Urzędu Gminy.

Opłata parkingowa: Opłata za parking – 7 zł/ samochód/doba.

Domy Wczasowe WAM Sp. z o.o.

CENNIK WDW WAPLEWO

Cena dla 1 osoby za dobę z całodziennym wyżywieniem. Ceny w PLN.

ZAKWATEROWANIE		WYPOSAŻENIE POKOI	07.01 – 25.04 01.10 – 19.12	26.04 – 30.06 29.08 – 30.09 20.12 – 06.01	01.07 – 28.08
Pokój dla 2 os. I kat		Wersalka, tapczanik, TV SAT, telefon, chłodziarka, łazienka	76	113	124
Pokój dla 1os. I kat		Wersalka, tapczanik, TV SAT, telefon, chłodziarka, łazienka	100	140	160
DOMKI, SEGMENTY – STUDIO I kat.	Segment 2 pok. dla 4 os. 2x2	Sypialnia, pokój dzienny, chłodziarka, telefon, łazienka, TV SAT	85	107	112
	Segment 2 pok. dla 3 os.	Sypialnia, pokój dzienny, chłodziarka, telefon, łazienka, TV SAT	90	113	124
	Segment 2 pok. dla 2 os.	Sypialnia, pokój dzienny, chłodziarka, telefon, łazienka, TV SAT	120	130	150
	Willa Czajka dla 3 os.	Sypialnia, pokój dzienny, chłodziarka, telefon, łazienka, TV SAT	120	133	147
	Willa Czajka dla 2 os.	Sypialnia, salonik, kuchnia, łazienka, TV SAT, telefon	140	150	160
PAWILON MARÓZ II dla 2-3 os.		Wersalka, 2 tapczaniki, łazienka, TV SAT, telefon	70	93	107
APARTAMENTY Cena za domek, bez wyżywienia	Domek wolnostojący „Słowik” A i B 2-3 os.	Pokój sypialny, salon z kominkiem, aneks kuchenny z lodówką, łazienka, TV SAT, telefon	250 zł/doba	300 zł/doba	400 zł/doba
	Domek wolnostojący „Bocian” 3-4 os.	Sypialnia, pokój dzienny, salon z kominkiem, aneks kuchenny z lodówką, łazienka, TV SAT, telefon	300 zł/doba	400 zł/doba	500 zł/doba
	„Bielik” 4-5 os.	2 sypialnie, pokój dzienny, salon z kominkiem, jadalnia, kuchnia, sauna, łazienka, TV SAT, telefon	530 zł/doba	650 zł/doba	800 zł/doba
	Sokół” 4-5 os.	2 sypialnie, pokój dzienny, salon z kominkiem, jadalnia z aneksem kuchennym, sauna, łazienka, TV SAT, telefon	630 zł/doba	750 zł/doba	900 zł/doba
PAWILON JUNIOR I CAMPINGI LETNIE – bez wyżywienia		Pokoje 2-, 3-, 4- osobowe z łazienką	25 zł	30 zł	35 zł

Ważne informacje:

- Od osób przebywających dodatkowo na tzw. „wspólne łóżko” pobiera się opłatę w wysokości 30 zł dziennie + koszt wyżywienia doraźnego. W pokoju 1 os. opłata ta wynosi 40 zł dziennie.
- Za dni świąteczne (wzbogacone menu) pobiera się dodatkową opłatę od osoby w wysokości 10 zł/dziennie.
- nocleg ze śniadaniem 130 zł/os.
- Osoby korzystające z pola namiotowego opłacają dziennie:
12 zł za namiot do 3 osób + 2 zł od osoby
15 zł za namiot powyżej 3 osób + 2 zł od osoby

Podłączenie do prądu 5 zł/dziennie
30 zł za stanowisko campingowe z podłączeniem do prądu + 2 zł od osoby.

Tumusy w terminach letnich:

- XIII 01.07 – 14.07
- XIV 16.07 – 29.07
- XV 31.07 – 13.08
- XVI 15.08 – 28.08

**OKRES WYŁĄCZONY Z REALIZACJI PROGRAMU
„TANIE WCZASY” 15 - 28.08.2013 r.**

Oddział WDW Waplewo

ul. Maróz 2

11-015 Olsztynek

tel./fax (89) 519 25 25

CA MON: 325-135, 325-498



MIĘDZYZDROJE



Domy Wczasowe WAM Sp. z o.o.

CENNIK WDW MIĘDZYDROJE

Cena dla 1 osoby za dobę z całodziennym wyżywieniem. Ceny w PLN.

RODZAJ ZAKWATEROWANIA		WYPOSAŻENIE POKOI	03.01 – 01.06 28.09 – 20.12	01.06 – 29.06 17.08 – 28.09 20.12 – 03.01	29.06 – 13.07 03.08 – 17.08	13.07 – 03.08
Budynki „Grunwald” „Fregata”	Pokoje z umywalką 1-os. 2-os. 3 i 4-os.	Umywalka, TV, telefon, wspólne natryski i WC na każdej kondygnacji	81* 72* 63*	96* 87* 78*	100 94 85	105 96 87
	Pokoje o podwyższonym standardzie 1-os. 2-os. 3 i 4-os.	Łazienka, TV, telefon, chłodziarka	95* 86* 77*	110* 100* 95*	120 115 105	126 117 108
Budynki „Neptun” „Morskie „Okno”	Pokoje o podwyższonym standardzie 2-os. 3-os.	Łazienka, TV, telefon, chłodziarka	81* 72*	95* 90*	110 100	112 103
Apartamenty „Galeon” ceny za apartament bez wyżywienia	Apartament 3-os.	2 pokoje, łazienka, TV, telefon, chłodziarka	200	250	270	290
	Apartament 4-os.	3 pokoje, łazienka, TV, telefon, chłodziarka	270	330	360	390

Informacje dodatkowe

Doba hotelowa: Rozpoczyna się o godzinie 16:00 w dniu przyjazdu i kończy o godzinie 12:00 w dniu wyjazdu.

Wyżywienie:

- Koszt całodziennego wyżywienia dla gości WDW 22 zł/osoba: śniadanie 7 zł, obiad 10 zł, kolacja 5 zł.
- Suchy prowiant wydajemy do wysokości wsadu za wyżywienie.
- Możliwość rezygnacji z posiłków całkowicie jak i w części.

Zniżka dla dzieci:

- Dzieci do lat 10 przy ½ porcji wyżywienia – 60% opłaty dziennej za wyżywienie.
- Dzieci do lat 3 – nocleg bezpłatnie, bez dodatkowego miejsca do spania.

Zwierzęta: Ośrodek nie przyjmuje zwierząt.

Opłata klimatyczna: Wg Taryfikatora Urzędu Miasta.

Opłata parkingowa: Parking strzeżony płatny – 10 zł/doba.

Ważne informacje:

- Dodatkowo w cenie 2 zabiegi dziennie wg wskazań lekarza w dni robocze. Masaż klasyczny jest zabiegiem odpłatnym. Oferta dotyczy pobytów 14-dniowych. Oferta nie dotyczy programu „Tanie Wczasy”.
- Każda dodatkowa osoba zakwaterowana w apartamencie – 30 zł za dobę.
- Dodatkowa osoba w pokoju bez oddzielnego miejsca do spania – 50% stawki za zakwaterowanie.
- Cena zawiera podatek VAT.

OKRES WYŁĄCZONY Z REALIZACJI PROGRAMU „TANIE WCZASY” 13.07 - 03.08.2013 r.

Oddział WDW Międzyzdroje

ul. Promenada Gwiazd 3

72-500 Międzyzdroje

tel. (91) 328 07 81, 328 07 91, fax 324 68 11

CA MON: 246-911, 246-800, fax 246-811



Domy Wczasowe WAM Sp. z o.o.

CENNIK WDW SOLINA

Cena dla 1 osoby za dobę z całodziennym wyżywieniem. Ceny w PLN.

RODZAJ ZAKWATEROWANIA	WYPOSAŻENIE POKOI	01.01 – 30.06 01.09 – 31.12		01.07 – 15.07 17.08 – 31.08		16.07 – 16.08	
		Pobyt do 7 dni	Pobyt powyżej 7 dni	Pobyt do 7 dni	Pobyt powyżej 7 dni	Pobyt do 7 dni	Pobyt powyżej 7 dni
Pokoje 2-, 3-, 4-os.	Łazienka, TV	90	85	100	95	105	100
Pokoje o podwyższonym standardzie (2-osobowe) – typu „studio”	2 pomieszczenia, łazienka, TV, lodówka	130	120	150	140	155	145
Apartamenty (2-osobowe) - typu „studio”	Sypialnia, living room, łazienka, TV, lodówka	150	140	170	160	175	165
Domki murowane „Akacja” i „Brzoza”	3 sypialnie, aneks kuchenny, living room, pomieszczenie z kominkiem, 3 łazienki, TV, lodówka	500	500	600	600	600	600
EMERYCI, RENCISCI WOJSKOWI, KOMBATANCI							
Pokoje 2-, 3-, 4-os.	Łazienka, TV	80 (minimum. 10 dni)		85 (minimum 14 dni)		90 (minimum 14 dni)	

Informacje dodatkowe

Doba hotelowa: Rozpoczyna się o godzinie 15.00 w dniu przyjazdu a kończy się o godzinie 13.00 w dniu wyjazdu.

Wyżywienie:

- Koszt całodziennego wyżywienia dla os. dorosłej wynosi 40 zł.
- Dla dzieci do lat 10 lat - 30 zł.
- Brak możliwości rezygnacji z posiłków.

Zniżka dla dzieci:

- Dziecięca stawka żywieniowa przysługuje dzieciom do lat 10.

Zwierzęta: Opłata za zwierzęta przebywające w ośrodku wynosi 25 zł/doba.

Opłata klimatyczna: Wg Taryfikatora Urzędu Gminy.

Opłata parkingowa: Parking niestrzeżony na terenie ośrodka 8 zł/doba.

Ważne informacje:

- Osoba dodatkowo przebywająca w pokoju wczasowym wnosi opłatę (bez korzystania z dodatkowej pościeli) w wysokości 20,00 zł za każdy dzień pobytu + opłatę za wyżywienie.
- Niewykorzystane miejsca w pokoju – dopłata 50% ceny noclegu.
- W przypadku rezerwacji pobytu jednodniowego koszt noclegu wzrasta o 50%.
- Cena domków AKCJA i BRZOZA obejmuje wyłącznie nocleg; istnieje możliwość wykupienia posiłków.

OKRES WYŁĄCZONY Z REALIZACJI PROGRAMU
„TANIE WCZASY” 16.07 – 16.08.2013 r.

Oddział WDW Solina

tel. (13) 470 11 45, 470 14 12,

fax (13) 470 12 21

CA MON 157-145, 157-412, fax 157-221



ROGOWO



Domy Wczasowe WAM Sp. z o.o.

CENNIK WDW ROGOWO

Cena dla 1 osoby za dobę z całodziennym wyżywieniem. Ceny w PLN.

RODZAJ ZAKWATEROWANIA	WYPOSAŻENIE POKOI	Poza sezonem Cena za dobę	Cena za turnusy 7- i 14-dniowe	
			19.06 – 17.07 18.08 – 31.08	19.07 – 16.08
Pawilon „Syrena” 2-,3-,4-os. Pawilon „Jacek” 3-,4-os.	Pokój bez balkonu, z umywalką, łazienka wspólna na każdej kondygnacji	53	57	61
Pawilon „Agatka” 3-os.	Pokój bez balkonu, łazienka wspólna na dwa pokoje	65	85	89
Pokoje 2-os.	Pokoje bez balkonu, łazienka, TV, radio, chłodziarka	67	93	105
Domki 6-os.	3 pokoje (2+2+2) z aneksem kuchennym, łazienka, TV, radio, chłodziarka	70	99	107
Pokoje 4-os. (2 pokoje) 2-os. (1 pokój)	Łazienka, balkon, TV, radio, chłodziarka	70	99	107
Pokoje o podwyższonym standardzie	2 pokoje (1+3), łazienka, TV, radio, chłodziarka	77	106	114
Apartament 4-os.	2 pokoje, łazienka, TV, chłodziarka, czajnik	87	110	120

Informacje dodatkowe

Doba hotelowa: Istnieje możliwość przyjazdu w przeddzień turnusu po godzinie 17:00. Turnus kończy się kolacją w dniu wyjazdu.

Wyżywienie:

- Cena całodziennego wyżywienia: 40 zł.
- W przypadku rezygnacji z wyżywienia – zwrotowi podlega równowartość kosztu produktów dziennego wyżywienia.

W cenie:

- Pakiet animacyjny (podczas 14-dniowego turnusu: wieczorki taneczne przy muzyce na żywo, ognisko, dyskoteki, wieczory karaoke, gry i konkursy dla dzieci i dorosłych, zajęcia sportowo-rekreacyjne, kort tenisowy).

Zniżka dla dzieci:

- Opłata za dzieci do 2 lat bez wyżywienia oraz za niewykorzystane miejsca w pokoju – 20 zł dziennie.
- Dzieci od 2 do 7 lat przy ½ porcji wyżywienia, bez

osobnego miejsca do spania – 50% opłaty podanej w tabeli.

- Dzieci od 2 do 7 lat przy ½ porcji wyżywienia, z osobnym miejscem do spania – 60% opłaty podanej w tabeli.

Zwierzęta: Ośrodek nie przyjmuje zwierząt.

Opłata klimatyczna: Wg Taryfikatora Urzędu Gminy.

Opłata parkingowa: Parking strzeżony 7 zł za dobę.

Ważne informacje:

- Przy pobytach krótszych niż 7 dni obowiązuje cena wyższa o 20%.
- Osoby dodatkowe bez osobnego miejsca do spania 50% ceny zakwaterowania + wyżywienie.

**OKRES WYŁĄCZONY Z REALIZACJI PROGRAMU
„TANIE WCZASY” 19.07 – 16.08.2013 r.**

**Oddział WDW Rogowo
72-330 Mrzeżyno Gryfickie**

tel./fax (91) 386 62 69

CA MON 225-900, 225-111, fax. 225-044



ZAKOPANE



Domy Wczasowe WAM Sp. z o.o.

CENNIK WDW ZAKOPANE – DW „PRZYJAŹŃ” I DW „KOŚCIELISKO”

Cena dla 1 osoby za dobę z całodziennym wyżywieniem. Ceny w PLN.

RODZAJ ZAKWATEROWANIA	WYPOSAŻENIE POKOI	03.01– 28.02	01.03 – 17.06 01.09 – 19.12	18.06 – 31.08	20.12 – 02.01
Apartament	2 lub 3 pokoje, balkon, łazienka, TV, czajnik elektryczny, chłodziarka,	115	105	125	135
Pokój 2 os.	Balkon, łazienka, TV, czajnik elektryczny, chłodziarka	90	85	105	115
Pokój turystyczny	Umywalka, TV, łazienka (na korytarzu)	75	70	80	90
Dodatkowa osoba w pokoju		75	65	85	90
Dzieci w wieku 3-10 lat z ½ porcji wyżywienia		55	60	65	65
Dzieci do 3 lat bez wyżywienia		10	10	10	10

Informacje dodatkowe

Doba hotelowa: Doba hotelowa rozpoczyna się o godzinie 16 w dniu przyjazdu a kończy o godzinie 14 w dniu wyjazdu.

Wyżywienie:

- Wyżywienie wliczone w cenę pobytu – 50 zł (śniadanie 15 zł, obiad 20 zł, kolacja 15 zł).
- W przypadku rezygnacji z wyżywienia zmniejsza się opłatę za pobyt o 50% ceny danego posiłku.

Zniżka dla dzieci: Patrz cennik.

Zwierzęta: Opłata za małe zwierzęta domowe 15 zł/doba.

Opłata klimatyczna: Wg Taryfikatora Urzędu Gminy Kościelisko.

Opłata parkingowa: Parking niestrzeżony, bezpłatny.

Ważne informacje: Pokój 2-osobowy na wyłączność - dopłata 30 zł/doba.

OKRES WYŁĄCZONY Z REALIZACJI PROGRAMU „TANIE WCZASY” 01-31.10.2013 oraz 15.12.2013 - 31.01.2014



Oddział WDW Zakopane
ul. Stanisława Nędzy-Kubińca 101
34-511 Kościelisko
tel./fax (18) 207 93 00
rez. tel. (18) 207 93 14



UNIEŚCIE



Domy Wczasowe WAM Sp. z o.o.

CENNIK WDW UNIEŚCIE

Cena dla 1 osoby za dobę z całodziennym wyżywieniem. Ceny w PLN.

RODZAJ ZAKWATEROWANIA	WYPOSAŻENIE POKOI	01.01 – 18.06 01.09 – 31.12	Cena za turnusy 7- i 14-dniowe	
			19.06 - 18.07 17.08 - 31.08	19.07-16.08
Pokój wczasowy w domach wczasowych „Pelikan”, „Wilga”	Podstawowe umeblowanie hotelowe, łazienka, sejf, TV, radio, leżaki, parawan, lodówka oraz czajnik wspólny na korytarzu	101	111	116
Pokój wczasowy w domach wczasowych lub domkach kempingowych	Podstawowe umeblowanie hotelowe, łazienka, sejf, TV, radio, leżaki, parawan, chłodziarka zastawa stołowa, czajnik	112	122	128
Samodzielny pokój typu „Studio” (pokój dzienny + sypialnia/e)	Podstawowe umeblowanie hotelowe, łazienka, sejf, TV, radio, leżaki, parawan, chłodziarka zastawa stołowa, czajnik	118	134	141

Informacje dodatkowe

Doba hotelowa: Istnieje możliwość przyjazdu w przeddzień turnusu po godzinie 18:00. Turnus kończy się kolacją w dniu wyjazdu.

Zniżka dla dzieci:

- Do lat 2 bez żywienia oraz oddzielnego miejsca do spania i przy stole w stołówce 300 zł/ryczałt (za pobyt 14-dniowy).
- Dzieci od 2 do 7 lat: 100% zakwaterowania (osobne łóżko) oraz: 50% za ½ porcji żywienia lub 100% za pełne wyżywienie (według życzenia gości) 50% zakwaterowania (wspólne łóżko) oraz: 50% za ½ porcji żywienia.

W cenie:

- W ramach 14-dniowego pobytu oferujemy program rekreacyjno-rozrywkowy (wieczorek taneczny, ognisko, dyskoteka dla młodzieży, wczasowy dzień dziecka, turnieje sportowe, kolacja plenerowa).

Zwierzęta: Opłata za zwierzęta – po uzgodnieniu

z Recepcją - 200 zł/pobyt wczasowy ze zwierzętami przywożonymi przez Gości wyłącznie przy zakwaterowaniu w domkach kempingowych. WDW nie przyjmuje psów znajdujących się na liście ras niebezpiecznych.

Opłata klimatyczna: Wg Taryfikatora Urzędu Gminy.

Opłata parkingowa: Parking dozorowany wg osobnego cennika.

Ważne informacje:

- WDW organizuje wypoczynek wczasowy w turnusach 14-dniowych z możliwością sprzedaży pobytów 7-dniowych.
- W przypadku rezygnacji z posiłku dziennie – zwrotowi podlega równowartość kosztu produktów dziennego wyżywienia.

OKRES WYŁĄCZONY Z REALIZACJI PROGRAMU
„TANIE WCZASY” 19.07 – 16.08.2013 r.

**Oddział WDW Unieście
76-032 Mielno-Unieście
ul. Suriana 24**

tel. (94) 348 19 00, 348 19 72
fax (94) 348 18 66, 348 18 70
CA MON: 481 900, 481 972
fax 481 866, 481 870



RYNIA



Domy Wczasowe WAM Sp. z o.o.

CENNIK WDW RYNIA

Cena za pokój za dobę / bez śniadania. Ceny w PLN.

RODZAJ ZAKWATEROWANIA	WYPOSAŻENIE / POKOJE	styczeń – kwiecień, październik – grudzień	maj - czerwiec	lipiec - wrzesień
Budynek główny „SYRENKA” (łazienka, RTV, łódzka)	1 os.	90	102	115
	2 os. bez balkonu	98	119	132
	2 os. z balkonem	111	124	136
	Segmenty małżeńskie	162	175	187
	Segmenty rodzinne (3+4 os.)	209	221	234
Pokoje w Pawilonach (łazienka, RTV, łódzka)	2-os.	107	128	141
Domki wolnostojące (łazienka, RTV, łódzka)	2-poziomowe (3+4 os.)	255	268	281
Pokoje w pawilonie „JODŁA” (łazienka, RTV, łódzka)	Pokój 2-os.	-	-	85
	Segment 2-pokojowy 2 os.	-	-	85
	Segment 2-pokojowy 3 os.	-	-	102
	Segment 2-pokojowy 4 os.	-	-	113
	Segment 3-pokojowy 6 os.	-	-	118
	Apartament 2+3 os. (bez balkonu)	-	-	113
	Apartament 2+3 os. (z balkonem)	-	-	117
	Apartament 3 pok. 4-os.	-	-	169

Informacje dodatkowe

Doba hotelowa: Rozpoczyna się o godzinie 14:00, kończy o 12:00.

Wyżywienie:

- śniadanie – 13 zł, obiad – 24 zł, kolacja – 13 zł
- dzieci do 10 lat przy 1/2 porcji żywienia – 36 zł (śniadanie 9 zł, obiad 18 zł, kolacja 9 zł)

Zniżka dla dzieci: dzieci otrzymują zniżki na wyżywienie

Zwierzęta: Za pobyt psa 6 zł/doba (obowiązkowa smycz i kaganiec dla psa, zakwaterowanie tylko po wcześniejszym zgłoszeniu).

Opłata klimatyczna: Wg Taryfikatora Urzędu Gminy

Opłata parkingowa: Opłata za miejsce postojowe 6 zł/dobę.

OKRES WYŁĄCZONY Z REALIZACJI PROGRAMU
„TANIE WCZASY” 30.06 – 14.07.2013 r.

Oddział WDW Rynia
ul. Wczasowa 59
05-127 Białobrzegi

tel./fax (22) 768 01 66, 688 28 50 do 53, fax (22) 688 27 01
CA MON 882-850 do 53, fax 882-704

CENNIK WDW RYNIA

Cena dla 1 osoby za dobę z całodziennym wyżywieniem. Ceny w PLN.

RODZAJ ZAKWATEROWANIA	WYPOSAŻENIE POKOI	01.01 – 29.06 01.09 – 31.12		19.07 – 16.08 30.06 – 31.08	
		7 dni	14 dni	7 dni	14 dni
		Budynek Główny Pokoje 1 i 2 os.	Łazienka, TV, telefon, łódzka, WiFi	627	1197
Pawilony Wczasowe Pokoje 2 i 3 os.	Łazienka, TV, telefon, łódzka				
Domki Wczasowe Dla grup min. 4 os.	Łazienka, RTV, łódzka	725	1378	805	1529
Pawilon Jodła Pokoje 2 i 3 os.	Łazienka, TV, telefon, łódzka	553	1047	553	1047

Informacje dodatkowe

Doba hotelowa: Rozpoczyna się o godzinie 12:00 pierwszego dnia, do godziny 10:00 ostatniego dnia.

Wyżywienie:

- Możliwość zamówienia diety.
- Wyżywienie rozpoczyna się obiadem w dniu przyjazdu, a kończy śniadaniem w dniu zakończenia turnusu.

Zniżka dla dzieci:

- Dzieci do 10 lat przy ½ porcji wyżywienia otrzymują rabat: przy pobycie 7 dni – 10% upustu, przy pobycie 14 dni – 20% upustu.

Zwierzęta: Za pobyt psa 6 zł/doba (obowiązkowa smycz i kaganiec dla psa, zakwaterowanie tylko po wcześniejszym zgłoszeniu).

Opłata klimatyczna: Wg Taryfikatora Urzędu Gminy.

Opłata parkingowa: Opłata za miejsce postojowe 6 zł/doba, 60 zł za cały turnus – regulowana przy wjeździe do ośrodka.

Ważne informacje:

- Przy pobycie krótszym niż 7 dni – opłaty wg cennika hotelowego.
- Program rekreacyjno-rozrywkowy: ogniska, wieczorki taneczne, wycieczki piesze, rowerowe, udostępnianie sprzętu sportowego, bilard.
- Od osób dodatkowo korzystających z zakwaterowania w pokoju z dostawką pobiera się 25 zł/doba.
- Opłata za niewykorzystanie miejsce w pokoju – 25 zł/doba.
- Cenniki obowiązują przy pobycie turnusowym tj. 7 lub 14 dni.
- Dla grup powyżej 6 os. – 5% upustu.

OKRES WYŁĄCZONY Z REALIZACJI PROGRAMU
„TANIE WCZASY” 30.06 – 14.07.2013 r.

**Oddział WDW Rynia
ul. Wczasowa 59
05-127 Białobrzegi**

tel. /fax. (22) 768 01 66, 688 28 50 do 53, fax (22) 688 27 01
CA MON 882-850 do 53, fax 882-704



CENNIK WDW STEGNA

Cena dla 1 osoby za dobę przy pobycie powyżej 10 dni. Ceny w PLN.

RODZAJ ZAKWATEROWANIA	WYPOSAŻENIE POKOI	01.05 – 30.06; 01.09 – 30.09				01.07 – 31.08			
		Cena za nocleg bez wyżywienia		45		Cena za nocleg bez wyżywienia		50	
		Wspólne spanie + ½ wyżywienia	Wspólne spanie + wyżywienie	Nocleg + ½ wyżywienia	Nocleg + wyżywienie	Wspólne spanie + ½ wyżywienia	Wspólne spanie + wyżywienie	Nocleg + ½ wyżywienia	Nocleg + wyżywienie
Pokój typu „Studio” 4 os. (2+2)	TV, łazienka	59	67	76	85	68	75	86	96
Pokój 3 os.		62	70	80	89	71	80	90	100
Pokój CYRANKA 4 os. (2+2)	TV, łazienka, podwyższony standard	73	78	100	103	79	86	107	116
Pokój CYRANKA 3 os.		75	83	101	107	83	88	113	122
Apartament 2 os.	Sypialnia, salon, łazienka, TV, telefon, łódzka	-	-	-	117	-	-	-	135

Informacje dodatkowe

Doba hotelowa: Trwa od godziny 14:00 do 12:00.

Wyżywienie:

- Dorośli 48 zł/os. (śniadanie i kolacja - 11,50 zł, obiad - 25 zł).
- Dzieci do lat 8 przy ½ porcji wyżywienia – 60% opłaty dziennej za wyżywienie.
- W razie rezygnacji z wyżywienia – zwrot dziennej normy żywieniowej (równowartość produktów spożywczych) obowiązującej w ośrodku.

Zniżka dla dzieci: Dzieci otrzymują zniżkę na wyżywienie.

Zwierzęta: Ośrodek przyjmuje zwierzęta (psy) opłata 7 zł/doba (wymagana aktualna książeczka szczepień zwierzęcia).

Opłata klimatyczna: Wg Taryfikatora Urzędu Gminy.

Opłata parkingowa: Samochód 7 zł/doba. Parking niestrzeżony.

Ważne informacje:

- Dodatkowa osoba w pokoju bez oddzielnego miejsca do spania – 50% stawki zakwaterowania.
- „Wspólne spanie” oznacza dwie osoby śpiące na wersalce.



Oddział WDW Stegna
ul. Morska 31
82-103 Stegna Gdańska
tel. (55) 247 82 85, 247 91 28



Domy Wczasowe WAM Sp. z o.o.

Cennik pobytów wczasowych. WDW SOPOT

Cena dla 1 osoby za dobę z całodziennym wyżywieniem. Ceny w PLN.

RODZAJ ZAKWATEROWANIA	WYPOSAŻENIE / POKOJE	04.01 – 14.05 01.10 – 20.12		15.05 – 30.06 01.09 – 30.09 21.12 – 03.01		01.07 – 31.08	
		7 dni i więcej	4-6 dni	7 dni i więcej	4-6 dni	7 dni i więcej	4-6 dni
Pokoje kat. III 1 – os. 2 – os. 3 – os.	Łazienka bez prysznica, radio, TV „Muszelka”, „Rusalka”, „Meduza”	107	111	120	126	129	136
		93	98	110	116	122	128
		87	93	100	105	114	120
Pokoje kat. II 1 – os. 2 – os. 3 – os.	Łazienka, radio TV „Korab”, „Muszelka”, „Rusalka”	127	133	139	147	163	171
		116	127	129	136	147	154
		108	114	120	126	132	139
Pokoje kat. II + 1 – os. 2 – os. 3 – os. 4 – os.	Łazienka, TV, telefon, łódzka „Imperial”	136	143	154	162	173	181
		127	133	139	146	155	163
		116	126	130	137	142	150
		110	116	125	132	133	140
Pokoje kat. I	2-3 pomieszczenia, TV, łazienka, radio, telefon, łódzka „Muszelka”, „Rusalka”	148	153	168	177	199	209
		136	146	152	159	185	195
Pokoje klasy turystycznej Cena za dobę za osobę	Łazienka wspólna na korytarzu „Meduza” „Bryza”	68 59	68 59	76 67	76 67	85 76	85 76

Informacje dodatkowe

Doba hotelowa: Rozpoczyna się o godzinie 14:00, kończy o 11:00.

Wyżywienie:

- Koszt wyżywienia doraźnego: 7 zł śniadanie – 10 zł obiad, 8 zł kolacja (istnieje możliwość rezygnacji tylko z dwóch posiłków).
- W przypadku rezygnacji z wyżywienia zwrotowi podlega równowartość kosztu produktów dziennego wyżywienia.

Zniżka dla dzieci:

- Pobyt dzieci od 0 do 12 miesięcy bez wyżywienia i łóżka 25 zł/doba.
- Dzieci od 1 roku do 3 lat bez wyżywienia i łóżka 30 zł/doba – obowiązuje cały rok.
- Dla dzieci powyżej trzech lat do 10- w okresie od 01.07. do 31.08. opłata jest pomniejszona o 30%, a w pozostałych okresach o 50% w stosunku do

opłat umieszczonych w cenniku.

Zwierzęta: Ośrodek nie przyjmuje zwierząt.

Opłata klimatyczna: Wg Taryfikatora Urzędu Gminy.

Opłata parkingowa: Opłata za miejsce postojowe 10 zł/doba od samochodu (do 6 dni), 8 zł/doba (7 dni i dłużej).

Ważne informacje:

- W terminie od 01.07 – 30.08 obowiązuje dopłata za wolne łóżko w wysokości 65 zł za dobę, w pozostałych terminach 30 zł za dobę.

OKRES WYŁĄCZONY Z REALIZACJI PROGRAMU „TANIE WCZASY” 01.07 – 31.08.20 r.

**Oddział WDW Sopot
ul. Kilińskiego 12
81-772 Sopot**

tel. (58) 551 06 85 rez. wew. 3444,
fax (58) 626 11 33, 551 18 16

CA MON: 261-991 wew. 3358, 3444 , fax 261-133

Cennik pobytów hotelowych WDW SOPOT

Cena za pokój ze śniadaniem. Ceny w PLN.

RODZAJ ZAKWATEROWANIA	WYPOSAŻENIE / POKOJE	01.01 – 14.05 01.10 – 31.12	15.05 – 30.06 01.09 – 30.09	01.07 – 31.08
Pokoje kat. III 1 – os. 2 – os. 3 – os.	Łazienka bez prysznica, radio, TV „Muszelka”, „Rusalka”, „Meduza”	116 160 206	134 188 241	143 214 295
Pokoje kat. II 1 – os. 2 – os. 3 – os.	Łazienka, radio TV „Korab”, „Muszelka”, „Rusalka”	143 196 232	160 214 259	179 277 375
Pokoje kat. II + 1 – os. 2 – os. 3 – os. 4 – os.	Łazienka, TV, telefon, łódzówka „Imperial”	170 232 295 321	188 268 349 393	214 321 393 428
Pokoje kat. I	2-3 pomieszczenia, TV, łazienka, radio, telefon, łódzówka „Muszelka”, „Rusalka”	313 268	393 313	446 357
Pokoje klasy turystycznej Cena za dobę za osobę	Łazienka wspólna na korytarzu „Meduza”, „Bryza”	67	77	89

Informacje dodatkowe

Doba hotelowa: Rozpoczyna się o godzinie 14:00, kończy o godzinie 11:00.

Wyżywienie:

- 25 zł obiad, kolacja 15 zł.

Zniżka dla dzieci: Dzieci do 10 roku życia otrzymują 50% zniżki.

Zwierzęta: Ośrodek nie przyjmuje zwierząt.

Opłata klimatyczna: Wg Taryfikatora Urzędu Gminy.

Opłata parkingowa: Opłata za miejsce postojowe – 10 zł za dobę/samochód.



OKRES WYŁĄCZONY Z REALIZACJI PROGRAMU
„TANIE WCZASY” 01.07 – 31.08.20 r.

Oddział WDW Sopot
ul. Kilińskiego 12
81-772 Sopot

tel. (58) 551 06 85 rez. wew. 3444,
fax (58) 626 11 33, 551 18 16

CA MON: 261-991 wew. 3358, 3444 , fax 261-133



CENNIK WDW USTROŃ

Cena dla 1 osoby za dobę z pełnym wyżywieniem. Ceny w PLN.

RODZAJ ZAKWATEROWANIA	WYPOSAŻENIE POKOI	01.05 – 17.06 31.08 – 30.09	18.06 – 30.08
Pokój 2-, 3-os.	łazienka, TV, chłodziarka	85	90
Pokój typu Studio	2 lub 3 pokoje z łazienką, TV, chłodziarka	95	100
Pokój turystyczny	Pełny węzeł sanitarny, TV	68	73
Dzieci w wieku 3-10 lat		55	60
Dzieci do 3 lat bez wyżywienia		5	6
Emeryci i renciści (pobyty min. 7 dni)		01.05 – 31.05 17.09 – 30.09	18.06 – 30.08
		73	85

Informacje dodatkowe

Doba hotelowa: Rozpoczyna się o godzinie 12:00, kończy o 14:00.

Wyżywienie:

- Koszt całodziennego wyżywienia wliczony w cenę pobytu – 43 zł (śniadanie – 13 zł, obiad – 19 zł, kolacja – 11 zł).
- Wyżywienie dla dzieci 28 zł (śniadanie – 8 zł, obiad 13 zł, kolacja- 7 zł).
- Wyżywienie dla emerytów, rencistów, wycieczki szkolne: 33 zł (śniadanie 10 zł, obiad 15 zł, kolacja 8 zł).

Zniżka dla dzieci: Dzieci otrzymują zniżkę na wyżywienie.

Zwierzęta: Opłata za małe zwierzęta domowe we wskazanych pokojach – 15. zł doba.

Opłata klimatyczna: Wg Taryfikatora Urzędu Gminy.

Opłata parkingowa: Parking niestrzeżony 6 zł doba.
Ważne informacje:

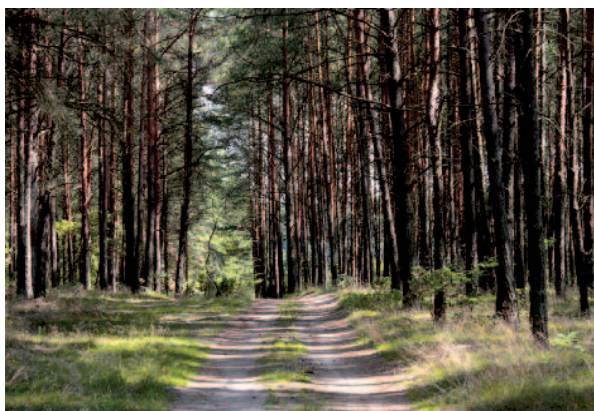
- Pokój 2-osobowy na wyłączność dopłata 20 zł/doba.
- W dni świąteczne obowiązuje dopłata do wzbogaconego menu.
- Dla grup zorganizowanych ceny noclegu negocjowane są w zależności od programu pobytu.
- Dla grup zorganizowanych (wycieczki szkolne, obozy itp.) 1 opiekun na 15 os. – bezpłatnie.
- Dla stałych klientów stosujemy upusty do 15%.

**Oddział WDW Zakopane
Filia w Ustroniu - Hermanicach
ul. Orzechowa 11
43-450 Ustroń**

tel. /fax (33) 854 23 25, 858 76 19, 854 76 80



ŁOCHOWICE



Domy Wczasowe WAM Sp. z o.o.

CENNIK WDW ŁOCHOWICE

Cena dla 1 osoby za dobę bez wyżywienia przy pobytach powyżej 7 dni. Ceny w PLN.

RODZAJ ZAKWATEROWANIA	WYPOSAŻENIE / POKOJE	01.05 – 28.06 29.09 – 13.10	28.06 – 12.07 25.08 – 29.09	12.07 – 25.08		
DOMKI Cena - za dobę bez wyżywienia przy pobytach powyżej 7 dni						
Standard turystyczny 2-,3-, 4-os.	2 os. – jeden pokój; 3/4 os. – dwa pokoje, łazienka, radio, czajnik, grzejnik elektryczny, leżaki (zabudowa szeregowa)	24	28	30		
Podwyższony standard (1/3 os. z aneksem kuchennym) (1/4 os. bez aneksu kuchennego)	Dwa pokoje z łazienką, taras, TV, czajnik, chłodziarka, grzejnik, komplet ogrodowy, leżaki itp. (zabudowa szeregowa)	125	145	160		
Podwyższony standard (1/4 os. z aneksem kuchennym)	Dwa pokoje z łazienką, taras, TV, czajnik, chłodziarka, grzejnik, komplet ogrodowy, leżaki itp. (zabudowa szeregowa)	140	160	170		
POLE NAMIOTOWE – czynne od 15.06 do 16.09. Cena podana w PLN.						
Cena za dobę 7 noclegów i więcej	Osoba dorosła	Dziecko do 10 lat	Namiot 2 os.	Namiot 3 os.+	Przyczepa lub camper / (przedśonek)	Informacje ważne
Namiot / przyczepa lub camper	7/9	5/7	2	4	5 / (10)	Korzystanie z łazienki, natrysków i WC - w cenie pobytu podłączenie do prądu namiotu lub przyczepy; 5 zł (opłata jednorazowa opłata ryczałtowa za energię za każdy namiot lub przyczepę (camper) – 5 zł za dobę kaucja za klucz od natrysków (zwrotna w dniu wyjazdu)–15 zł

Informacje dodatkowe

Doba hotelowa: Rozpoczyna się o godzinie 16:00, kończy o 11:00 w dniu wyjazdu.

Wyżywienie:

- Całodzienne - 38 zł/osoba: śniadanie – 10 zł, obiad – 18 zł, kolacja – 10 zł;
połowa porcji – 28 zł/osoba śniadanie – 8 zł, obiad – 12 zł, kolacja – 8 zł.
Poza sezonem – tylko na zamówienie.
- Żywnienie tymczasowe jest droższe o 10% od żywienia wczasowego.
- Możliwość dowolnego wyboru posiłków.

Zniżka dla dzieci: Dzieci do 3 lat, bez osobnego miejsca do spania – bezpłatnie.

Zwierzęta: Opłata za psa 5 zł/doba.

Opłata klimatyczna: Wg Taryfikatora Urzędu Gminy.

Opłata parkingowa: Niestrzeżone miejsce do parkowania wewnątrz ośrodka 6 zł/doba.

Ważne informacje:

- Osoby dodatkowe bez osobnego miejsca do spania – 50% ceny noclegu.
- Opłata za niewykorzystane miejsce w pokoju – 50% ceny noclegu.

Oddział WDW Łochowice
66-600 Krosno Odrzańskie
tel. (68) 383-86-67
kom. 501 653-515
CA MON 672-280



PIECZYSKA



Domy Wczasowe WAM Sp. z o.o.

CENNIK WDW PIECZYSKA

Cena dla 1 osoby za dobę z pełnym wyżywieniem. Ceny w PLN.

RODZAJ ZAKWATEROWANIA	WYPOSAŻENIE POKOI	01.04 – 14.06 29.08 – 31.10	15.06 – 15.07 16.08 – 28.08	16.07 – 15.08	OPLATA DZIENNA ZA NOCLEG (bez wyżywienia)
Pokoje o podwyższonym standardzie 1-os. / 2-os. / 3-os.	Łazienka, RTV, czajnik	72 / 68 / 62	76 / 72 / 66	85 / 80 / 74	70 / 60 / 50
Domek kempingowy mурowany 3-, 4-os.	Umywalka, radio, czajnik, łazienka w oddzielnym budynku	-	51	56	30
Domek kempingowy mурowany 2-, 3-, 4-os.	Łazienka, radio	-	53	61	40
Apartament	Łazienka, sypialnia, salon, RTV, telefon, łódka	80	85	93	85

Informacje dodatkowe

Doba hotelowa: Trwa od godziny 14:00 do 12:00.

Wyżywienie:

- Dorosli - 45 zł (śniadanie 13 zł, obiad 20 zł, kolacja 12 zł).
- Dzieci do 10 lat – 27 zł (śniadanie 8 zł, obiad 12 zł, kolacja 7 zł).
- W przypadku rezygnacji z wyżywienia pomniejsza się opłatę o 50% ceny podanego posiłku.
- Posiłki serwowane do stolików.

Zniżka dla dzieci:

- Dzieci do 10 roku życia przy zakupie samego noclegu płacą 50% ceny. Przy zakupie turnusu płacą 60% podanych powyżej cen.
- Nocleg dzieci do 2 roku życia – bezpłatne zakwaterowanie.

Zwierzęta: Opłata za małe zwierzęta (w pawilonie Kormoran i domki) – 10, 00 zł (tylko z aktualną kartą szczepień).

Opłata klimatyczna: Wg Taryfikatora Urzędu Gminy.

Opłata parkingowa: Niestrzeżone miejsce parkingowe wewnątrz ośrodka 5 zł/doba. Za turnus 14-dniowy – 60 zł.

Ważne informacje:

- Sieć wi-fi na terenie całego ośrodka.
- Dodatkowa osoba w pokoju bez oddzielnego miejsca do spania – 50%.



Oddział WDW Pieczyska
ul. Wypoczynkowa 1
86-010 Koronowo
tel. (52) 382 74 25, 382 74 19



NIEDZICA

CENNIK WDW NIEDZICA

Cena dla 1 osoby za dobę bez wyżywienia. Ceny w PLN.

RODZAJ ZAKWATEROWANIA	WYPOSAŻENIE POKOI	01.05 – 30.06 01.09 – 31.10	01.07 – 31.08
Domek 9 os. Pokój 2+3+4	Łazienka	22	27
Domek 3 os. Pokój 2+1	Łazienka, TV SAT	26	32
Domek 4 os. Pokój 2+2	Łazienka	27	32
Domek 5 os. o podwyższonym standardzie Pokój 2+3 + salon	Łazienka, TV SAT, lodówka	32	37

Informacje dodatkowe

Doba hotelowa: Doba rozpoczyna się od godziny 16:00, a kończy o godzinie 14:00.

Wyżywienie:

- Dla osób dorosłych 39 zł (śniadanie – 9 zł, obiad 21 zł, kolacja 9 zł).
- Dla dzieci – 30 zł (śniadanie 7 zł, obiad 16 zł, kolacja 7 zł).

Zniżka dla dzieci: Zniżka na wyżywienie.

Zwierzęta: Oplata za małe zwierzęta domowe w wyznaczonych pokojach – 5 zł/doba.

Oplata klimatyczna: Wg Taryfikatora Urzędu Gminy Niedzica.

Oplata parkingowa: Parking niestrzeżony bezpłatny.

Ważne informacje:

- w lipcu i sierpniu ośrodki prowadzi wczasy turnusowe 7- lub 14-dniowe.



Oddział WDW Zakopane

Filia w Niedzicy

34-441 Niedzica-Zamek

tel./fax (18) 262 94 60

kom. 502 541 444



OBOZY MŁODZIEŻOWE

MIĘDZYNARODOWE OBOZY MŁODZIEŻOWE 2013*

KRAJ MIEJSCOWOŚĆ	TERMINY POBYTU	WIEK UCZESTNIKÓW	CENA	PROGRAM
BULGARIA Sarafovo	07.07- 21.07.2013	15 – 17 lat	ok. 2210 PLN + koszt transportu	Międzynarodowy obóz ICC dla min. 10 narodowości. Wymagana bardzo dobra znajomość języka angielskiego. Grupy międzynarodowe. Bogaty program sportowo-kulturalny. Ubezpieczenie. Bardzo dobre warunki zakwaterowania i rekreacji. Planowane zwiedzanie m.in. Nessebaru, Burgas, Varny. Poza tym plażowanie, aquapark, wycieczka statkiem, itp.
CZECHY Spindleruv Mlyn	29.07- 10.08.2013	13 -16 lat	ok. 1550 PLN + koszt transportu	Międzynarodowy obóz dla ok. 6 narodowości. Wymagana dobra znajomość języka angielskiego. Grupy międzynarodowe. Atrakcyjny program pobytu. Obóz typowo sportowo-rekreacyjny, basen, wycieczki górskie i do Pragi. Ubezpieczenie w cenie.
POLSKA Rogowo	02.08- 16.08.2013	13 -16 lat	1575 PLN + koszt transportu	Międzynarodowy obóz organizowany w Polsce dla 6 narodowości na bazie WDW Rogowo. Wymagana znajomość języka angielskiego. Atrakcyjny program pobytu. Wycieczki. Zajęcia kulturalno-sportowe. W cenie ubezpieczenie i opieka wychowawcy w czasie podróży na/z obozu.
HISZPANIA Santona	16.07– 30.07.2013	15-17 lat	ok. 2950 PLN + koszt transportu	Międzynarodowy obóz młodzieżowy, głównie organizowany dla dzieci hiszpańskich ze współudziałem innych narodowości. Język angielski. Blisko plaża, boiska do gier sportowych, siłownia. Codziennie 2 h nauki j. angielskiego, wycieczki, kajaki, ścianka wspinaczkowa, szermierka, dyskoteki, grillowanie, itp.

Informacje dodatkowe

UWAGA:

Zgłoszenia na zagraniczne obozy młodzieżowe organizowane w 2013 roku będą przyjmowane:

- od 15 stycznia do 15 marca 2013 r.
- w przypadku niezagospodarowania limitu miejsc oferowanych przez partnerów zagranicznych do 15 marca będą przyjmowane również zgłoszenia od osób nieuprawnionych, jednak nie później niż 2 miesiące przed planowanym terminem wycieczki.

Formularze zgłoszeniowe są dostępne na stronie: www.mon.gov.pl

zakładka: baza teled adresowa – ośrodki wypoczynkowe – międzynarodowe obozy młodzieżowe

*Zastrzega się możliwość wprowadzania zmian do oferty zagranicznych obozów młodzieżowych (terminy, ceny, miejsca pobytu).

Domy Wczasowe WAM Sp. z o.o.



**Ministerstwo Obrony Narodowej
Departament Spraw Socjalnych**

Al. Niepodległości 218, 00-911 Warszawa

Tel.: (+48 22) 6-874-804, 6-874-659; Fax: (+48 22) 6-874-316



WYPOCZYNEK DZIECI I MŁODZIEŻY

WDW WAPLEWO – kolonie letnie

FORMA WYPOCZYNYKU	TERMIN	KOSZT	PROGRAM
KOLONIE LETNIE 14-dniowe dla 90 osób w każdym turnusie	Turnus I 30.06 - 14.07 Turnus II 14.07 - 28.07	1400 PLN	Plaźowanie, kąpiele z nauką pływania pod nadzorem ratownika WOPR, wycieczka autokarowa, turystyka piesza i rowerowa, gry i zabawy ruchowe z konkursami i nagrodami, dyskoteki i ogniska, zawody i treningi sportowe na boiskach piłkarskich.

WDW UNIEŚCIE – obóz letni

FORMA WYPOCZYNYKU	TERMIN	WIEK UCZESTNIKÓW	KOSZT	PROGRAM
OBÓZ LETNI 14-dniowy zakwaterowanie w domkach kempingowych KW SYRENKA	01.07 - 15.07 16.07 - 30.07 31.07 - 14.08 15.08 - 29.08	12-18 LAT	1500 PLN + dojazd	REKREACJA – SURVIVAL Spotkanie na polu walki „PAINTBALL” – strzelanina z pistoletów na kulki z farbą, strzelanie z łuku, zasady udzielania pierwszej pomocy, bogaty program rekreacyjno-sportowy i turystyczny, k.o. WAKACJE POD ŻAGLAMI Obóz dla zainteresowanych nauką lub doskonaleniem umiejętności żeglarskich. Żeglowanie i rejsy pod opieką instruktorów. Do dyspozycji łódzie Omega, jachty kabinowe i łódzie żaglowe DZ, zasady udzielania pierwszej pomocy, bogaty program rekreacyjno-sportowy, turystyczny i k.o.

Ważne informacje:

- Program Wakacji pod Żaglami realizowany będzie w ramach edukacji żeglarskiej PZŻ dla dzieci i młodzieży pod nazwą „JUNGA&KADET”
- Organizator zapewnia za dodatkową opłatnością transport autokarowy tam i z powrotem:
 - Warszawa – 180,00 zł (odjazd z Placu Bankowego)
 - Poznań – 140,00 zł (odjazd przy Dworcu Głównym PKP)
 - Bydgoszcz – 140,00 zł (odjazd z parkingu Klubu POW)
- Organizator nie zapewnia zwrotu do punktów zbiórki j/w.

WDW SOLINA – kolonie letnie

FORMA WYPOCZYNYKU	TERMIN	WIEK UCZESTNIKÓW	KOSZT	PROGRAM
Kolonia sportowo - rekreacyjna	03.08 - 16.08	10-14 LAT	1400 PLN	Wycieczka po Bieszczadach, zajęcia na kortach tenisowych, rejs statkiem po Jeziorze Solińskim, zajęcia w hali sportowej, wycieczka do Soliny - zwiedzanie korony zapory, zajęcia artystyczne, survivalowe, w basenie, zawody sportowe, dyskoteki, ognisko, bal przebierańców, twórcze zajęcia w grupach.
Obóz sportowy z elementami survivalu i żeglarstwa	17.08 - 30.08	13-17 LAT	1760 PLN	Wycieczki po Bieszczadach, rejs statkiem po Jeziorze Solińskim, nauka podstaw żeglowania, rejs kajakiem, zawody sprawnościowe, turniej łuczniczy, turniej strzelecki paintball'a, wielobój survivalowy, turniej strzelania z wiatrówki, dyskoteka, karaoke, ognisko.

Transport autokarowy (wliczony w cenę):

- w dniu przyjazdu na trasie Warszawa – Solina
- w dniu wyjazdu na trasie Solina – Warszawa



ZAGRANICZNY WYPOCZYNEK INDYWIDUALNY 2013*

KRAJ MIEJSCOWOŚĆ	TERMINY POBYTU	CENY	INFORMACJE DODATKOWE
AUSTRIA Höfen k. Reutte / Tyrol Hotel „Diana”	18.05 – 02.11.2013 terminy na indywidualne zgłoszenia	31 – 46 EUR za 1 dzień od 1 osoby + opłata klimatyczna 3 – 5 EUR 1 os./dziennie <i>zniżki dla dzieci</i> <i>(do 2 lat – bez opłat,</i> <i>2 – 17 lat</i> <i>redukcja 75 - 25%)</i>	Turnusy 7- i 14-dniowe – zgodnie ze wskazanym przedziałem czasowym. Płatność w miejscu wypoczynku. Pokoje 2-osobowe i rodzinne – z możliwością dostawki dla dzieci do 17 roku życia. Cena zależna od terminu turnusu, rodzaju i standardu pokoju. W cenie gwarantowane zakwaterowanie i wyżywienie (2 posiłki). Istnieje możliwość zamówienia apartamentów. Przyjazdy w soboty lub czwartki w zależności od turnusu. Zamówienia są realizowane po dostarczeniu formularza aplikacyjnego CLIMS, dostępnego na stronie internetowej.
AUSTRIA Bruck k. Zell am See Grossglockner „Krössenbacherhof”	11.05 – 26.10.2013 terminy na indywidualne zgłoszenia	32 – 46 EUR za 1 dzień od 1 osoby + opłata klimatyczna 3 – 5 EUR 1 os./dziennie <i>zniżki dla dzieci</i> <i>(do 2 lat – bez opłat,</i> <i>2 – 17 lat</i> <i>redukcja 75 - 25%)</i>	Turnusy 7- i 14-dniowe – zgodnie ze wskazanym przedziałem czasowym – wyłącznie na indywidualne zgłoszenia. Płatność w miejscu wypoczynku. Pokoje 2-, 3- i 4-osobowe oraz 2-osobowe z możliwością dostawki dla dzieci do 17-roku życia (apartamenty na dodatkowe zamówienia). Cena zależna od terminu turnusu, rodzaju standardu pokoju. W cenie gwarantowane zakwaterowanie i wyżywienie (2 posiłki). Przyjazdy w soboty lub czwartki w zależności od turnusu. Zamówienia są realizowane po dostarczeniu formularza aplikacyjnego CLIMS, dostępnego na stronie internetowej.
NIEMCY Grünheide k. Berlina „Haus am Werlse”	terminy na indywidualne zgłoszenia	37 – 55 EUR za 1 dzień od 1 osoby + opłata klimatyczna 3 – 5 EUR 1 os./dziennie <i>zniżki dla dzieci</i> <i>(do 2 lat – bez opłat,</i> <i>2 – 17 lat</i> <i>redukcja 75 - 25%)</i>	Turnusy 7- i 14-dniowe – zgodnie ze wskazanym przedziałem czasowym – wyłącznie na indywidualne zgłoszenia. Płatność w miejscu wypoczynku. Pokoje 2-osobowe, można zamówić apartament. Cena zależna od terminu turnusu. W cenie gwarantowane zakwaterowanie i wyżywienie (2 posiłki). Przyjazdy w soboty lub czwartki w zależności od turnusu. Zamówienia są realizowane po dostarczeniu formularza aplikacyjnego CLIMS, dostępnego na stronie internetowej.
NIEMCY Garmisch Partenkirchen / Bawaria „Bernriederhof”	07.05 – 29.10.2013 terminy na indywidualne zgłoszenia	37 – 58 EUR za 1 dzień od 1 osoby + opłata klimatyczna 3 – 5 EUR 1 os./dziennie <i>zniżki dla dzieci</i> <i>(do 2 lat – bez opłat,</i> <i>2 – 17 lat</i> <i>redukcja 75 - 25%)</i>	Turnusy 7- i 14-dniowe – wyłącznie we wskazanym terminie – na indywidualne zgłoszenia. Płatność w miejscu wypoczynku. Pokoje o różnej strukturze. Apartamenty letnie „Loisachwinkele” - na specjalne zamówienia. Cena zależna od terminu turnusu, rodzaju i standardu pokoju. W cenie gwarantowane zakwaterowanie i wyżywienie (2 posiłki). Przyjazdy w soboty lub czwartki w zależności od turnusu. Zamówienia są realizowane po dostarczeniu formularza aplikacyjnego CLIMS, dostępnego na stronie internetowej.

<p style="text-align: center;">NIEMCY Oberwiesenthal Hotel „Wiesenthal”</p>	<p style="text-align: center;">15.04 -15.12.2013</p> <p style="text-align: center;">terminy na indywidualne zgłoszenia</p>	<p style="text-align: center;">30 – 44 EUR za 1 dzień od 1 osoby + opłata klimatyczna 3 – 5 EUR 1 os./dziennie zniżki dla dzieci (do 2 lat – bez opłat, 2 – 17 lat redukcja 75 - 25%)</p>	<p>Turnusy 7- i 14-dniowe – zgodnie ze wskazanym przedziałem czasowym – wyłącznie na indywidualne zgłoszenia. Płatność w miejscu wypoczynku. Pokoje o różnej strukturze bez dostawek dla dzieci. Apartamenty - na dodatkowe zamówienie. Cena zależna od terminu turnusu, rodzaju i standardu pokoju. W cenie gwarantowane zakwaterowanie i wyżywienie (2 posiłki). Przyjazdy w soboty lub czwartki w zależności od turnusu. Zamówienia są realizowane po dostarczeniu formularza aplikacyjnego CLIMS, dostępnego na stronie internetowej.</p>
W ofercie niemieckiej - również inne ośrodki – folder dostępny w DSS MON			
<p style="text-align: center;">FRANCJA Agay Roches Rouges / Lazurowe Wybrzeże</p>	<p style="text-align: center;">26.05 – 26.10.2013</p> <p style="text-align: center;">terminy na indywidualne zgłoszenia</p>	<p style="text-align: center;">ok. 246,57– 396,27 EUR za turnus 7-dniowy od 1 osoby + koszty rezerwacji ok. 27,00 EUR zniżki dla dzieci (do 2 lat bez opłat, 2-16 lat redukcja 50-20 %)</p>	<p>Turnusy 7-dniowe lub ich wielokrotność. Pobyty (niedziela-niedziela). Zakwaterowanie w formie caravaningu z łazienkami dla rodzin (max. 6 osób). Meble ogrodowe - w wyposażeniu. Cena zależna od terminu turnusu i liczby osób. Płatność w miejscu wypoczynku. W cenie gwarantowane zakwaterowanie i wyżywienie. Parking płatny. Zamówienia są realizowane po dostarczeniu formularza aplikacyjnego CLIMS, dostępnego na stronie internetowej.</p>
<p style="text-align: center;">FRANCJA La Marana – Korsyka</p>	<p style="text-align: center;">terminy na indywidualne zgłoszenia</p>	<p style="text-align: center;">ok. 231,96 – 444,97 EUR za turnus 7-dniowy od 1 osoby + koszty rezerwacji ok. 27,00 EUR zniżki dla dzieci (do 2 lat bez opłat, 2-16 lat redukcja 50-20%)</p>	<p>Turnusy 7-dniowe lub ich wielokrotność. Zakwaterowanie w bungalowach 2- i 4-osobowych w bliskiej odległości od plaży. Cena zależna od terminu turnusu i liczby posiłków. Płatność w miejscu wypoczynku. W cenie gwarantowane zakwaterowanie i pełne wyżywienie. Parking płatny. Zamówienia są realizowane po dostarczeniu formularza aplikacyjnego CLIMS, dostępnego na stronie internetowej.</p>
<p style="text-align: center;">FRANCJA Le Pradet / Pin de Galle Lazurowe Wybrzeże</p>	<p style="text-align: center;">terminy na indywidualne zgłoszenia</p>	<p style="text-align: center;">ok. 168,90 – 241,29 EUR za turnus 7-dniowy od 1 osoby + koszty rezerwacji ok. 27,00 EUR zniżki dla dzieci (do 2 lat bez opłat, 2-16 lat redukcja 50-20%)</p>	<p>Turnusy 7-dniowe lub ich wielokrotność. Pobyty (niedziela-niedziela). Zakwaterowanie w formie caravaningu z łazienkami dla rodzin (max. 6 osób). Meble ogrodowe - w wyposażeniu. Cena zależna od terminu turnusu i liczby osób. Płatność w miejscu wypoczynku. W cenie gwarantowane zakwaterowanie i wyżywienie. Parking płatny. Zamówienia są realizowane po dostarczeniu formularza aplikacyjnego CLIMS, dostępnego na stronie internetowej.</p>
<p style="text-align: center;">FRANCJA Biarritz / "Beau Sejour" Wschodnie Wybrzeże (Pireneje/Ocean Atlantycki)</p>	<p style="text-align: center;">terminy na indywidualne zgłoszenia</p>	<p style="text-align: center;">ok. 241,42 – 344,61 EUR za turnus 7-dniowy od 1 osoby + koszty rezerwacji ok. 27,00 EUR zniżki dla dzieci (do 2 lat bez opłat, 2-16 lat redukcja 50-20%)</p>	<p>Turnusy 7-dniowe lub ich wielokrotność. Zakwaterowanie w hotelu w pokojach 1-, 2- i 4-osobowych - 100 m od Oceanu. Liczne atrakcje turystyczne. Muzeum czekolady, kasyna, wycieczki w góry, itp. Cena zależna od terminu turnusu i standardu pokoi. Płatność w miejscu wypoczynku. W ramach ceny gwarantowane jest zakwaterowanie i pełne wyżywienie. Parking płatny. Zamówienia są realizowane po dostarczeniu formularza aplikacyjnego CLIMS, dostępnego na stronie internetowej.</p>

<p>FRANCJA Paryż/ Hotel Voltaire</p>	<p>terminy na indywidualne zgłoszenia</p>	<p>ok. 53 - 69 EUR za dzień za zakwaterowanie + taxa klimatyczna 0,45 EUR za osobę za dzień</p>	<p>Pobyty indywidualne. Cena zakwaterowania, uzależniona od struktury pokoi. Pokoje 1-, 2- i 3-lóżkowe. Płatność w miejscu wypoczynku. W miejscu - restauracja (śniadania 4,40 EUR). Parking płatny (6,70 EUR). Blisko do stacji metra Le Kremlin. Zamówienia są realizowane po dostarczeniu formularza aplikacyjnego CLIMS, dostępnego na stronie internetowej. Przy grupie (min. 10 osób) ceny za pokoje w granicach 41-43 EUR, śniadania i parking w tej samej cenie.</p>
<p>FRANCJA Paryż/ Hotel Descartes</p>	<p>terminy na indywidualne zgłoszenia</p>	<p>ok. 64- 82 EUR za dzień za zakwaterowanie + taxa klimatyczna 0,45 EUR za osobę za dzień</p>	<p>Pobyty indywidualne. Cena zakwaterowania, uzależniona od struktury pokoi. Pokoje 1-, 2- i 3-lóżkowe. Płatność w miejscu wypoczynku. W miejscu-restauracja (śniadania 4,40 EUR). Parking płatny (6,70 EUR). Blisko do stacji metra Maire de Montrouge i linii bus 128. Zamówienia są realizowane po dostarczeniu formularza aplikacyjnego CLIMS, dostępnego na stronie internetowej. Przy grupie (min. 10 osób) ceny za pokoje w granicach 41-43 EUR, śniadania i parking w tej samej cenie.</p>
<p>W ofercie francuskiej również inne ośrodki – folder dostępny w DSS MON</p>			
<p>SZWAJCARIA Davos „Mon Repos”</p>	<p>13.06-11.10.2013 terminy na indywidualne zgłoszenia</p>	<p>ok. 39 – 65 EUR za 1 dzień od 1 osoby + opłata klimatyczna ok. 5 CHF 1 os /dziennie zniżki dla dzieci <i>(do 2 lat – bez opłat, 2-17 lat redukcja 75-25%)</i></p>	<p>Turnusy 7- i 14-dniowe – zgodnie ze wskazanym przedziałem czasowym – wyłącznie na indywidualne zgłoszenia. W sezonie letnim – przyjazdy w czwartek. Płatność w miejscu wypoczynku. Pokoje 1-, 2-, 3- i 4-osobowe; apartamenty na dodatkowe zgłoszenia. Cena zależna od terminu turnusu, rodzaju i standardu pokoju. Możliwość dostawki również dla 18-latk. W cenie gwarantowane zakwaterowanie i wyżywienie (2 posiłki). Parking obowiązkowy, płatny – ok. 5 CHF za dzień. Zamówienia są realizowane po dostarczeniu formularza aplikacyjnego CLIMS, dostępnego na stronie internetowej.</p>
<p>WŁOCHY Bressanone „Residence Europa” (Alpy/Dolomity)</p>	<p>15.06 – 28.09.2013 terminy na indywidualne zgłoszenia</p>	<p>ok. 43 EUR za 1 dzień od 1 osoby <i>zniżki dla dzieci (6-12 lat – 34,50 EUR 2 - 6 lat – 22 EUR do 2 lat bez opłat)</i></p>	<p>Turnusy 7- i 14-dniowe wg indywidualnych zgłoszeń – limitowane. Płatność w miejscu wypoczynku. Cena obejmuje wyłącznie zakwaterowanie i wyżywienie (3 posiłki). Pokoje 2-osobowe. Dojazd indywidualny. Pozostałe usługi we własnym zakresie. Zamówienia są realizowane po dostarczeniu formularza aplikacyjnego CLIMS, dostępnego na stronie internetowej.</p>
<p>WŁOCHY Merano „Villa Danica” (Alpy/Dolomity)</p>	<p>15.06 – 28.09.2013 terminy na indywidualne zgłoszenia</p>	<p>ok. 43 EUR za 1 dzień od 1 osoby <i>zniżki dla dzieci (6-12 lat – 34,50 EUR 2 - 6 lat – 22 EUR do 2 lat bez opłat)</i></p>	<p>Turnusy 7- i 14-dniowe wg indywidualnych zgłoszeń – limitowane. Płatność w miejscu wypoczynku. Cena obejmuje wyłącznie zakwaterowanie i wyżywienie (3 posiłki). Pokoje 2-osobowe. Dojazd indywidualny. Pozostałe usługi we własnym zakresie. Zamówienia są realizowane po dostarczeniu formularza aplikacyjnego CLIMS, dostępnego na stronie internetowej.</p>

<p>WŁOCHY Ischia/ Prowincja Neapol Wyspa wulkaniczna</p>	<p>15.06 – 06.07.2013 24.08 – 28.09.2013</p> <p>turnusy na indywidualne zgłoszenia</p>	<p>ok. 42 EUR za 1 dzień od 1 osoby <i>zniżki dla dzieci</i> (6-12 lat - 34,00 EUR 2 - 6 lat - 21 EUR do 2 lat bez opłat)</p>	<p>Turnusy wg indywidualnych zgłoszeń – limitowane. Płatność w miejscu wypoczynku. Cena obejmuje wyłącznie zakwaterowanie i wyżywienie (3 posiłki). Pokoje 2-osobowe. Dojazd indywidualny. Pozostałe usługi we własnym zakresie. Zamówienia są realizowane po dostarczeniu formularza aplikacyjnego CLIMS, dostępnego na stronie internetowej.</p>
<p>WŁOCHY Cecina / Toskania</p>	<p>27.06 – 09.07.2013 05.09 – 17.09.2013</p> <p>oferta limitowana</p>	<p>ok. 21,36 – 29,72 EUR za 1 dzień od 1 osoby <i>zniżki dla dzieci</i> (do 2 lat - bez opłat 2-5 lat redukcja 20%)</p>	<p>Toskania. Dobre jedzenie, wysmienite wina. Turnusy wyłącznie we wskazanych okresach. Oferta limitowana. Pokoje wyłącznie 2- i 4-lóżkowe. Cena w zależności od turnusu i wyżywienie (2 lub 3 posiłki). Dojazd indywidualny. Dodatkowe opłaty za wstęp na plażę i za leżaki. Plaża przy samym ośrodku. Parking na terenie ośrodka.</p>
<p>WŁOCHY Colle Isarco / Trentino Alpy Włoskie</p>	<p>11.07 – 23.07.2013</p> <p>oferta limitowana</p>	<p>ok. 22,62 – 27,84 EUR za 1 dzień od 1 osoby <i>zniżki dla dzieci</i> (do 2 lat - bez opłat 2-5 lat redukcja 20%)</p>	<p>Ośrodek górski. Turnus wyłącznie we wskazanym terminie. Oferta limitowana. Cena w zależności od liczby posiłków. Dojazd indywidualny. Pokoje 2-osobowe z łazienkami i telefonami. Parking bezpłatny.</p>
<p>WŁOCHY Milano Marittima Prowincja Ravenna</p>	<p>05.09 – 17.09.2013</p> <p>oferta limitowana</p>	<p>ok. 20,01 – 25,23 EUR za 1 dzień od 1 osoby <i>zniżki dla dzieci</i> (do 2 lat - bez opłat 2-5 lat redukcja 20%)</p>	<p>Turnus wyłącznie we wskazanym terminie. Oferta limitowana. Cena uzależniona od liczby posiłków. Dojazd indywidualny. Pokoje 3-lóżkowe. Plaża blisko ośrodka. Plac zabaw. Dodatkowe opłaty za leżaki i wstęp na plażę. Bardzo dobra oferta dla rodzin z małymi dziećmi.</p>
<p>WŁOCHY San Remo Włoska Riwiera</p>	<p>27.06 – 09.07.2013 22.08 – 03.09.2013</p> <p>oferta limitowana</p>	<p>ok. 20,63 – 28,71 EUR za 1 dzień od 1 osoby <i>zniżki dla dzieci</i> (do 2 lat - bez opłat 2-5 lat redukcja 20%)</p>	<p>Turnusy wyłącznie we wskazanych terminach. Oferta limitowana. Cena uzależniona od turnusu i liczby posiłków. Dojazd indywidualny. Pokoje 3- i 4-lóżkowe. W pobliżu hotelu możliwość kąpeli słonecznych bez ratownika. Plaża miejska oddalona o ok. 5 km. Parking na terenie ośrodka. Zniżki – tylko dla dzieci do 5 roku życia.</p>
<p>WŁOCHY Ca' Vio / k. Wenecji</p>	<p>08.08 – 20.08.2013 22.08 – 03.09.2013</p> <p>oferta limitowana</p>	<p>ok. 7,82 EUR za 1 dzień od 1 osoby <i>brak zniżek dla dzieci</i></p>	<p>Wyłącznie turnusy we wskazanych okresach. Oferta limitowana. Cena obejmuje wyłącznie zakwaterowanie w bungalowach 4-lóżkowych. Możliwość korzystania z miejsc plażowych - płatnych dodatkowo. Samodzielne przygotowywanie posiłków. Dojazd indywidualny. Parking na terenie ośrodka.</p>
<p>WŁOCHY Alghero / Sardynia</p>	<p>17.09 – 30.09.2013</p> <p>oferta limitowana</p>	<p>ok. 34 EUR za 1 dzień od 1 osoby <i>zniżki dla dzieci</i> (3 - 7 lat – 27,50 EUR) <i>dodatkowe łóżko dla</i> <i>dziecka do 3 lat - 45</i> <i>EUR za cały turnus)</i></p>	<p>Turnus 13-dniowy. Opłata w miejscu wypoczynku. Oferta limitowana. Cena obejmuje zakwaterowanie i całodzienne 3-posiłkowe wyżywienie. Pokoje wyłącznie 4-lóżkowe. Dojazd indywidualny. Program wypoczynkowy we własnym zakresie. Możliwość zamówienia dowozu/na lotnisko za dodatkową opłatą.</p>

<p>WŁOCHY Porto Potenza Picena M. Adriatyckie</p>	<p>01.07 – 07.07.2013 22.07 – 29.07.2013</p> <p>oferta limitowana</p>	<p>ok. 5,80 EUR zakwaterowanie za 1 dzień od 1 osoby</p>	<p>Wypoczynek wyłącznie we wskazanych turnusach. Opłata w miejscu pobytu. Wyżywienie tylko we własnym zakresie. Brak możliwości korzystania ze stołówki lub przygotowywania posiłków. Najbliższe bary, restauracje oddalone są ok. 5 km od miejsca pobytu. Pokoje 2-lóżkowe z łazienkami, bez aneksu kuchennego. Przyjazdy – wyłącznie do godz. 20:00 pierwszego dnia turnusu. Program wypoczynkowy według indywidualnych potrzeb.</p>
<p>WŁOCHY Taranto/ „Resta Palace” nad Zatoką Tarencką</p>	<p>13.09 – 19.09.2013 oferta limitowana</p> <p>dodatkowe turnusy na indywidualne zgłoszenia</p>	<p>60 – 90 EUR za turnus za apartament</p>	<p>Zakwaterowanie w oficerskich kwaterach gościnnych. Apartamenty 2- i 4-lóżkowe. Cena za wynajem apartamentu. w zależności od jego struktury. Blisko morza i centrum miasta. W miejscu również klub oficerski. Wyżywienie i dojazd we własnym zakresie. Najbliższa stacja kolejowa oraz połączenia promowe – w odległości ok. 2 km. Turnus limitowany. Zamówienia dodatkowe są realizowane po dostarczeniu formularza aplikacyjnego CLIMS, dostępnego na stronie internetowej.</p>
<p>WŁOCHY Brindisi Naval Command-Base</p>	<p>11.07 – 18.07.2013 12.08 – 19.08.2013 oferta limitowana</p> <p>dodatkowe turnusy na indywidualne zgłoszenia</p>	<p>90 EUR za turnus za apartament</p>	<p>Turnusy limitowane we wskazanych terminach. Zakwaterowanie w bazie szkoleniowej. Apartamenty klimatyzowane, 2/5-osobowe (dwie sypialnie, jadalnia z dwoma rozkładanymi łóżkami, kuchnia i łazienka), wyposażone w lodówkę, pralkę, kuchenkę elektryczną. Cena – za wynajem apartamentu. Centrum miasta. Wyżywienie i dojazd we własnym zakresie. Najbliższa stacja kolejowa w odległości ok. 1 km. Zamówienia dodatkowe są realizowane po dostarczeniu formularza aplikacyjnego CLIMS, dostępnego na stronie internetowej.</p>
<p>WŁOCHY Venezia (Lido)</p>	<p>01.06 – 29.06.2013 02.09 – 30.09.2013</p> <p>turnusy wyłącznie na indywidualne zgłoszenia</p>	<p>ok. 36 – 45 EUR za apartament dziennie</p>	<p>Miasto kultury i artystów. Apartamenty 2/4 i 5-osobowe, dostępne wyłącznie w czerwcu i we wrześniu w 7-dniowych turnusach. Cena uzależniona od struktury pomieszczeń. Wyżywienie i dojazd we własnym zakresie. Konieczna przeprawa promowa. Na miejscu: bar, leżaki i parasole plażowe. Zamówienia są realizowane po dostarczeniu formularza aplikacyjnego CLIMS, dostępnego na stronie internetowej.</p>
<p>WŁOCHY Gaeta</p>	<p>14.06 – 21.06.2013 oferta limitowana</p> <p>dodatkowe turnusy na indywidualne zgłoszenia</p>	<p>ok. 34 EUR za apartament dziennie</p>	<p>Miejscowość położona w połowie drogi pomiędzy Neapolem a Rzymem. Blisko – plaża miejska „Serapo”. Limitowana oferta we wskazanym turnusie. Cena dobową za apartament 2-4 osobowy. Wyżywienie i dojazd we własnym zakresie. Dobra baza wypadowa do odwiedzenia stolicy Włoch oraz Neapolu. Zamówienia dodatkowe są realizowane po dostarczeniu formularza aplikacyjnego CLIMS, dostępnego na stronie internetowej.</p>

<p>WŁOCHY Palau Sardynia</p>	<p>01.06 – 29.06.2013 02.09 – 30.09.2013</p> <p>turnusy wyłącznie na indywidualne zgłoszenia</p>	<p>ok. 27 EUR za apartament dziennie</p>	<p>Apartamenty 2- i 4-lóżkowe. Dostępne wyłącznie w 7-dniowych turnusach. Centrum miasta. Cena dobowa - uzależniona od struktury pomieszczeń. Wyżywienie i dojazd we własnym zakresie. Konieczna przeprawa promowa lub transport lotniczy. Piękna plaża – ok. 1 km od miejsca zakwaterowania. Zamówienia są realizowane po dostarczeniu formularza aplikacyjnego CLIMS, dostępnego na stronie internetowej.</p>
<p>WŁOCHY Amalfi / k. Neapolu</p>	<p>01.06 – 29.06.2013 02.09 – 30.09.2013</p> <p>turnusy wyłącznie na indywidualne zgłoszenia</p>	<p>ok. 35 EUR za apartament dziennie</p>	<p>Apartamenty typu studio 2, 4 – łóżkowe w pełni wyposażone (TV SAT, leżaki i parasole plażowe, pościel, naczynia i sprzęt kuchenny). Dostępne są wyłącznie w turnusach 7-dniowych w czerwcu i we wrześniu. Wyżywienie i dojazd we własnym zakresie. Warto odwiedzić też Ravello oraz wybrać się wodolotem na Capri, Positano lub Sorrento. Zamówienia są realizowane po dostarczeniu formularza aplikacyjnego CLIMS, dostępnego na stronie internetowej</p>
<p>W ofercie włoskiej również inne ośrodki – folder dostępny w DSS MON. Strona włoska zastrzega możliwość zmian cen o ok. 5%.</p>			
<p>GRECJA Rodos / Rodos „Blue Sea”</p>	<p>01. – 15.06.2013 01.09 – 15.10.2013</p> <p>turnusy na indywidualne zgłoszenia</p>	<p>ok. 20 – 30 EUR za dzień od 1 osoby</p> <p><i>zniżki dla dzieci (od 2 do 12 lat redukcja 50% do lat 2 - bez opłat)</i></p>	<p>Oferta armii greckiej. Rodos – „wyspa słońca”. Ośrodek w północno-wschodniej części wyspy. Wypoczynek wyłącznie we wskazanych terminach. Dostępne turnusy 10- i 12-dniowe. Pokoje max. 4-lóżkowe. Śniadanie w cenie. Dodatkowe posiłki płatne oddzielnie. Cena uzależniona od liczby osób w pokoju i od jego standardu. Płatność wyłącznie gotówką w miejscu wypoczynku. Zamówienia są realizowane po dostarczeniu formularza aplikacyjnego CLIMS, dostępnego na stronie internetowej.</p>
<p>GRECJA Zouberi / k. Aten</p>	<p>01. – 15.06.2013 01.09 – 15.10.2013</p> <p>turnusy na indywidualne zgłoszenia</p>	<p>ok. 15 - 30 EUR za dzień od 1 osoby</p> <p><i>zniżki dla dzieci (od 2 do 12 lat redukcja 50% do lat 2 - bez opłat)</i></p>	<p>Oferta armii greckiej. Ośrodek przy plaży. Doskonała baza wypadowa do Aten. Opłata za pobyt – w ośrodku (tylko gotówką). Cena obejmuje zakwaterowanie ze śniadaniem w domkach 6-lóżkowych lub w pokojach 4-lóżkowych (w tym piętrowe dla dzieci) i jest uzależniona od standardu pokoi i liczby osób. Można wykupić dodatkowe posiłki. Dojazd indywidualny. Program turystyczny we własnym zakresie. Zamówienia są realizowane po dostarczeniu formularza aplikacyjnego CLIMS,</p>
<p>GRECJA Skotina</p>	<p>01. – 15.06.2013 01.09 – 15.10.2013</p> <p>turnusy na indywidualne zgłoszenia</p>	<p>ok. 13 - 26 EUR za dzień od 1 osoby</p> <p><i>zniżki dla dzieci (od 2 do 12 lat redukcja 50% do lat 2 - bez opłat)</i></p>	<p>Oferta armii greckiej. Ośrodek przy plaży nad M. Śródziemnym. Pokoje 4-lóżkowe. Opłata za pobyt – w ośrodku (tylko gotówką). Cena obejmuje zakwaterowanie ze śniadaniem i jest uzależniona od standardu pokoi i liczby osób. Można wykupić dodatkowe posiłki. Dojazd indywidualny. Program turystyczny we własnym zakresie. Zamówienia są realizowane po dostarczeniu formularza aplikacyjnego CLIMS,</p>

<p>GRECJA Aktio</p>	<p>10.01– 15.06.2013 01.09 - 15.10.2013 turnusy na indywidualne zgłoszenia</p>	<p>ok. 13 - 26 EUR za dzień od 1 osoby</p> <p><i>zniżki dla dzieci (od 2 do 12 lat redukcja 50% do lat 2 - bez opłat)</i></p>	<p>Oferta armii greckiej. Ośrodek nad Zatoką Amvrakikos, oddalony ok. 380 km od Aten. Piękne plaże, czyste rzeki, różnorodny krajobraz. Opłata za pobyt – w ośrodku (tylko gotówką). Cena obejmuje zakwaterowanie ze śniadaniem w pokojach 4-łóżkowych i jest uzależniona od liczby osób do zakwaterowania. Można wykupić dodatkowe posiłki. Dojazd indywidualny. Program turystyczny we własnym zakresie. Zamówienia są realizowane po dostarczeniu formularza aplikacyjnego CLIMS,</p>
<p>GRECJA Agios Andreas</p>	<p>15.05 – 15.06.2013 01.09 – 30.09.2013 turnusy na indywidualne zgłoszenia</p>	<p>ok. 20 - 30 EUR za dzień od 1 osoby</p> <p><i>zniżki dla dzieci (od 2 do 12 lat redukcja 50% do lat 2 - bez opłat)</i></p>	<p>Oferta armii greckiej. Ośrodek przy plaży, blisko Aten. Bary, restauracje, plac zabaw dla dzieci, boiska do gier sportowych. Doskonale miejsce na relaksujące wczasy. Pokoje 4-łóżkowe (w tym łóżko piętrowe). Opłata za pobyt – w ośrodku (tylko gotówką). Cena obejmuje zakwaterowanie ze śniadaniem i jest uzależniona od liczby osób do zakwaterowania. Można wykupić dodatkowe posiłki. Dojazd indywidualny. Program turystyczny we własnym zakresie. Zamówienia są realizowane po dostarczeniu formularza aplikacyjnego CLIMS,</p>
<p>GRECJA Agios Marina</p>	<p>05.– 15.06.2013 01.09 - 30.09.2013 turnusy na indywidualne zgłoszenia</p>	<p>ok. 20 - 26 EUR za dzień od 1 osoby</p> <p><i>zniżki dla dzieci (od 2 do 12 lat redukcja 50% do lat 2 - bez opłat)</i></p>	<p>Oferta armii greckiej. Region Attiki. Ośrodek położony w zatoce na pln. wschód od Aten, blisko Maratonu. Domki 6-osobowe. Bary, restauracje, prysznice, przebieralnie na plaży, mini golf, plac zabaw dla dzieci, plac do grillowania, kafejka internetowa, kino letnie. Opłata za pobyt – w ośrodku (tylko gotówką). Cena obejmuje zakwaterowanie ze śniadaniem i uzależniona jest od liczby osób do zakwaterowania. Można wykupić dodatkowe posiłki. Dojazd indywidualny. Program turystyczny we własnym zakresie. Zamówienia są realizowane po dostarczeniu formularza aplikacyjnego CLIMS,</p>
<p>CZECHY Karlove Vary „Bellevue”</p>	<p>07.07 – 13.07.2013 13.07 – 19.07.2013 oferta limitowana</p>	<p>135 PLN za dzień od 1 osoby opłata klimatyczna w cenie <i>brak zniżek dla dzieci</i></p>	<p>Pokoje 2-osobowe. Płatność w kraju w ramach wymiany bezdeewizowej z armią czeską. Cena obejmuje: zakwaterowanie, wyżywienie, napoje bezalkoholowe do obiadu i kolacji, opłatę klimatyczną oraz parking. Dodatkowo gwarantowany jest jednorazowy karnet na termalny basen oraz zabiegi balneologiczne i fitness w ośrodku w kwocie 200 CZK na każdą osobę. Oferta limitowana.</p>
<p>CZECHY Praga / Hotel DAP</p>	<p>terminy na indywidualne zgłoszenia</p>	<p>ok. 1250 - 2500 CZK za dzień za zakwaterowanie ze śniadaniem <i>zniżki dla dzieci</i></p>	<p>Pokoje 1- i 2-osobowe, apartamenty. Płatność w miejscu pobytu. Cena ze śniadaniem w zależności od standardu pokoju i terminu pobytu. Dodatkowe posiłki w restauracji hotelowej – płatne w hotelu. Zniżki za dostawki i dla dzieci do 12 roku życia. Dogodny dojazd do centrum i na Hradczany. Zamówienia są realizowane po dostarczeniu formularza aplikacyjnego CLIMS, dostępnego na stronie internetowej.</p>

<p>HISZPANIA Castellon de la Plana</p>	<p>turnusy na indywidualne zgłoszenia</p>	<p>ok. 25,74-36,06 EUR za 1 dzień za 1 pokój dostawka 6,43 EUR wyżywienie 17,12 EUR za 1os./za dzień parking 2,09 EUR za dobę</p>	<p>Ośrodek nadmorski. Turnusy 7- lub 14-dniowe. Opłata za pobyt po przyjeździe do ośrodka. Pokoje 1-, 2- i 3-osobowe (możliwość dostawek). Gwarantowane zakwaterowanie i wyżywienie. Dojazd indywidualny. Program turystyczny – we własnym zakresie. Zamówienia są realizowane po dostarczeniu formularza aplikacyjnego CLIMS, dostępnego na stronie internetowej.</p>
<p>HISZPANIA Ibiza „Heros de Filipinas” St. Antonio de Portmany</p>	<p>turnusy na indywidualne zgłoszenia</p>	<p>ok. 22,84 – 34,52 EUR za 1 dzień za apartament bez wyżywienia</p>	<p>Baleary. Ibiza słynąca z dyskotek, klubów i bogatego życia nocnego. Ośrodek w mieście. Plaża oddalona. Turnusy 7- lub 14-dniowe. Płatność w miejscu wypoczynku. W cenę wliczone jest zakwaterowanie. Wyżywienie we własnym zakresie. Pokoje apartamentowe 2/3- i 4/5-osobowe. Program turystyczny i wyżywienie nie są gwarantowane. Dojazd indywidualny. Zamówienia po dostarczeniu formularza aplikacyjnego CLIMS, dostępnego na stronie internetowej.</p>
<p>HISZPANIA Teneryfa – Santa Cruz „Paso Alto”</p>	<p>turnusy na indywidualne zgłoszenia</p>	<p>ok.33,92 – 38,03 EUR za 1 osobę za 1dzień parking 2,09 EUR za 1 dzień</p>	<p>Pokoje 2-osobowe, klimatyzowane. Wyspa wulkaniczna, tętniąca życiem nocnym. Prawdziwie obchodzony karnawał w lutym. W cenę wliczone pełne wyżywienie. Zamówienia są realizowane po dostarczeniu formularza aplikacyjnego CLIMS, dostępnego na stronie internetowej.</p>
<p>HISZPANIA Malaga „Castanon de Mena”</p>	<p>turnusy na indywidualne zgłoszenia</p>	<p>ok. 29,54 – 35,65 EUR za 1 osobę za 1 dzień parking 2,09 EUR za 1 dzień</p>	<p>Pokoje 2-osobowe, klimatyzowane. Basen odkryty z wodą morską. Kawiarenki, sklepiki, fryzjer, bary, stołówka, w pobliżu przystanek bus do centrum miasta. W cenę wliczone pełne wyżywienie. Zamówienia są realizowane po dostarczeniu formularza aplikacyjnego CLIMS, dostępnego na stronie internetowej.</p>
<p>HISZPANIA Barcelona Hotel „Cristobal Colon”</p>	<p>15.06 – 29.06.2013 31.08 – 14.09.2013</p>	<p>ok. 28,00 – 31,00 EUR za 1 osobę za 1 dzień</p>	<p>Pokoje 2-osobowe, klimatyzowane. Hotel położony w mieście przy Placu Portal de La Pau. Również blisko do molo i wybrzeża. Doskonała baza wypadowa do zwiedzania zabytków tego sławnego hiszpańskiego miasta. Kawiarnie, sklepy, bary, restauracje. W cenę wliczone śniadanie kontynentalne. Brak możliwości zamówienia obiadu i kolacji w hotelu. Płatność wyłącznie gotówką. Zamówienia tylko we wskazanych terminach. Zamówienia są realizowane po dostarczeniu formularza aplikacyjnego CLIMS, dostępnego na stronie internetowej.</p>
<p>HISZPANIA Majorka „Puerto de Soller”</p>	<p>turnusy na indywidualne zgłoszenia</p>	<p>ok. 137- 216 EUR za tydzień ok. 195 - 308 EUR za 14 dni za apartament bez wyżywienia</p>	<p>Baleary. Największa z wysp. Ośrodek położony w części portowej miasta. Plaża oddalona. Pobytu tygodniowe i 14-dniowe. Ścisły sezon (maj, czerwiec, wrzesień). Pozostałe możliwości zamowań (styczeń-kwiecień oraz październik-grudzień). Płatność w miejscu wypoczynku. Ceny obejmują jedynie zakwaterowanie. Pokoje apartamentowe I i II kat. dla max 9 osób. Program turystyczny i wyżywienie nie są gwarantowane. Dojazd indywidualny. Zamówienia po dostarczeniu formularza aplikacyjnego CLIMS, dostępnego na stronie internetowej.</p>

W ofercie hiszpańskiej również inne ośrodki(MW, WP i WL) – foldery dostępne w DSS.

<p>PORTUGALIA Porto Santo / Madera Aktio</p>	<p>turnusy na indywidualne zgłoszenia</p>	<p>od 26 do 66,50 EUR za 1 dzień za pokój od 42 do 80 EUR za 1 dzień za apartament</p> <p><i>zniżki dla dzieci możliwość dostawki</i></p>	<p>Turnusy na indywidualne zamówienia. Pokoje 2-osobowe, apartamenty i pokoje studio z łazienkami (możliwe dostawki lub pojedyncze wykorzystanie). Cena w zależności od struktury pokoju i opcji wyżywienia (tylko śniadanie, śniadanie i obiadokolacja lub pełne). Zniżki dla dzieci na dodatkowym łóżku do 10 roku życia. Dojazd indywidualny. Konieczność przeprawy promowej lub dodatkowego transportu lotniczego z Madera na Porto Santo. Zamówienia są realizowane po dostarczeniu formularza aplikacyjnego CLIMS, dostępnego na stronie internetowej.</p>
<p>PORTUGALIA Oeiras /k. Lizbony</p>	<p>turnusy na indywidualne zgłoszenia</p>	<p>od 26 do 66,50 EUR za 1 dzień za pokój od 42 do 80 EUR za 1 dzień za apartament</p> <p><i>zniżki dla dzieci możliwość dostawki</i></p>	<p>Turnusy na indywidualne zamówienia. Pokoje 2-osobowe, apartamenty (możliwe dostawki lub pojedyncze wykorzystanie). Cena w zależności od struktury pokoju i opcji wyżywienia (tylko śniadanie, śniadanie i obiadokolacja lub pełne). Stołówka, bar, kiosk. Blisko plaża, park, sklep z pysznym pieczywem, stacja kolejki do Lizbony i Cascais. Zniżki dla dzieci na dodatkowym łóżku do 10 roku życia. Dojazd indywidualny. Zamówienia są realizowane po dostarczeniu formularza aplikacyjnego CLIMS, dostępnego na stronie internetowej.</p>
<p>PORTUGALIA Porto</p>	<p>turnusy na indywidualne zgłoszenia</p>	<p>od 26 do 66,50 EUR za 1 dzień za pokój od 42 do 80 EUR za 1 dzień za apartament</p> <p><i>zniżki dla dzieci możliwość dostawki</i></p>	<p>Turnusy na indywidualne zamówienia. Pokoje 2-osobowe, apartamenty, duże łazienki. Możliwe dostawki lub pojedyncze wykorzystanie pokoi. Cena w zależności od struktury pokoju i opcji wyżywienia (tylko śniadanie, śniadanie i obiadokolacja lub pełne). Stołówka, kawiarnia, drink bar. Warto zobaczyć Porto nocą. Zniżki dla dzieci na dodatkowym łóżku do 10 roku życia. Dojazd indywidualny. Blisko do przystanku busa dojeżdżającego do centrum miasta. Zamówienia są realizowane po dostarczeniu formularza aplikacyjnego CLIMS.</p>

W ofercie portugalskiej również inne ośrodki (Runa, Funchal) – informacje dostępne w DSS MON.

<p>BUŁGARIA Sozopol / k. Burgas</p>	<p>terminy na indywidualne zgłoszenia</p>	<p>17 - 48 EUR za 1 dzień w sezonie za pokój ze śniadaniem 13 - 39 EUR za 1 dzień poza sezonem za pokój ze śniadaniem <i>zniżki dla dzieci możliwość dostawek dla dzieci i dla dorosłych</i></p>	<p>Turnusy 10-dniowe. Zakwaterowanie w dniu rozpoczęcia turnusu. Cena obejmuje nocleg i śniadanie oraz opłatę klimatyczną. Zniżki dla dzieci do lat 13. Dorośli na dodatkowym łóżku – też płacą mniej. Ośrodek oddalony jest o 100 m od plaży miejskiej, posiada baseny i jacuzzi na wolnym powietrzu. W pokojach: klimatyzacja, TV SAT, telefon oraz mini bar. Ceny w zależności od terminu, struktury pokoi, liczby osób. Zamówienia są realizowane po dostarczeniu formularza aplikacyjnego CLIMS, dostępnego na stronie internetowej.</p>
--	---	--	---

<p>BULGARIA Varna St. Constantin i Helena</p>	<p>turnusy na indywidualne zgłoszenia</p>	<p>17 - 45 EUR za 1 dzień za pokój ze śniadaniem 13 - 39 EUR za 1 dzień w sezonie za pokój ze śniadaniem</p> <p><i>zniżki dla dzieci możliwość dostawek dla dzieci i dla dorośli</i></p>	<p>Turnusy 10-dniowe. Kompleks: „Flagman”. Pokoje 2-osobowe i apartamenty – „Flagman”, pokoje 2-, 3-osobowe i studio w bungalowach z możliwością dostawek. Klimatyzacja, TV i telefony w pokojach, balkony. Baseny z termalną wodą i do pływania. W cenie zakwaterowanie, śniadanie i opłata klimatyczna. Zniżki dla dzieci do 13 lat i dla dorosłych na dostawkach w pokoju. Blisko plaża – wyłącznie dla gości ośrodka. Park, miejsce do grillowania. Ceny w zależności od terminu, struktury pokoi i liczby osób. Zamówienia są realizowane po dostarczeniu formularza aplikacyjnego CLIMS, dostępnego na stronie internetowej.</p>
<p>BULGARIA Nessebar / k. Burgas</p>	<p>turnusy na indywidualne zgłoszenia</p>	<p>17 - 45 EUR za 1 dzień za pokój ze śniadaniem 13 - 39 EUR za 1 dzień w sezonie za pokój ze śniadaniem</p> <p><i>zniżki dla dzieci możliwość dostawek dla dzieci i dla dorośli</i></p>	<p>Turnusy 10-dniowe. Pokoje 2-osobowe i apartamenty. Niektóre klimatyzowane. TV kablowa. Łodówki w pokojach. W cenie zakwaterowanie, śniadanie i opłata klimatyczna. Zniżki dla dzieci do 13 lat i dla dorosłych na dodatkowych łóżkach. Ośrodek oddalony o 800 m od plaży. Basen odkryty przy ośrodku. Miasteczko warte odwiedzenia ze specyficznym klimatem, dobrą kuchnią. Ceny w zależności od terminu, struktury pokoi, liczby osób. Zamówienia są realizowane po dostarczeniu formularza aplikacyjnego CLIMS, dostępnego na stronie internetowej.</p>
<p>W ofercie bułgarskiej - również inne ośrodki (np. górskie) – informacje dostępne w DSS MON.</p>			
<p>KRETA Kavros Garden</p>	<p>12.06-21.09.2013</p>	<p>24 - 29 EUR za 1 dzień od 1 osoby</p> <p><i>zniżki dla dzieci (2-14 lat od 6,50 EUR za zakwaterowanie do 2 lat bez opłat)</i></p>	<p>Pobyty wyłącznie 14-dniowe w określonych turnusach. Oferta armii belgijskiej. Dojazd indywidualny. Możliwość dowozu z/na lotnisko za dodatkową opłatą. Wycieczki fakultatywne płatne w miejscu wypoczynku. W cenie – zakwaterowanie i dwa posiłki. Różnice cenowe w zależności od sezonu. Możliwość pobytu na zasadach all inclusive (dorośli dodatkowo 9,20 EUR za dzień od osoby i dzieci 4,60 EUR). Pokoje typu studio (2- i 4-łóżkowe z aneksem kuchennym), niektóre z dostawkami dla dzieci. Zamówienia są realizowane po dostarczeniu formularza aplikacyjnego CLIMS, dostępnego na stronie internetowej.</p>
<p>RUMUNIA Cap Aurora M. Czarnie</p>	<p>turnusy na indywidualne zgłoszenia</p>	<p>ok. 35 EUR za 1 dzień od 1 osoby</p>	<p>Turnusy 7- i 14-dniowe. Ośrodek nad samym morzem. Pokoje 2- i 3-osobowe. Zakwaterowanie w dniu rozpoczęcia turnusu od godziny 14.00. Dojazd indywidualny. Cena obejmuje zakwaterowanie i pełne wyżywienie. Program pobytu we własnym zakresie. Zamówienia są realizowane po dostarczeniu formularza aplikacyjnego CLIMS, dostępnego na stronie internetowej.</p>
<p>W ofercie rumuńskiej - również inne ośrodki (w tym górskie) – folder i informacje dostępne w DSS</p>			

<p>WĘGRY Balatonkenese nad Balatonem</p>	<p>turnusy na indywidualne zgłoszenia</p>	<p>ok. 22-34 EUR + opłata klimatyczna za 1 dzień od 1 osoby</p> <p><i>zniżki dla dzieci od 3 do 12 lat</i></p>	<p>Turnusy 12-dniowe. Kompleks wczasowo-rekreacyjno-sportowy. Siłownia, wypożyczalnia sprzętu sportowego i wodnego, plaża przy ośrodku. Pokoje 2-osobowe i/lub z dostawkami i apartamenty. Stołówka, bar, restauracja. W cenie zakwaterowanie i śniadanie, dwa posiłki lub pełne wyżywienie. Zniżki dla dzieci do lat 12. Dzieci do lat 3 – płacą tylko za wyżywienie. Dojazd indywidualny. Program pobytu we własnym zakresie. Zamówienia są realizowane po dostarczeniu formularza aplikacyjnego CLIMS, dostępnego na stronie internetowej.</p>
<p>WĘGRY Budapeszt Hotel Hadik</p>	<p>turnusy na indywidualne zgłoszenia</p>	<p>17-70 EUR za 1 dzień od 1 osoby ze śniadaniem + opłata klimatyczna <i>zniżki dla dzieci</i></p>	<p>Pokoje 2-osobowe i apartamenty. W cenę wliczone śniadanie – szwedzki stół. Dla grup ceny promocyjne. Płatność kartą kredytową lub gotówką, ale wyłącznie w HUF. Zamówienia są realizowane po dostarczeniu formularza aplikacyjnego CLIMS, dostępnego na stronie internetowej.</p>
<p>W ofercie węgierskiej - również inne atrakcje grupowe – informacje dostępne w DSS MON.</p>			

Informacje dodatkowe

UWAGA:

Zgłoszenia na zagraniczne wczasy indywidualne w 2013 roku będą przyjmowane:

- **od 15 stycznia do 15 marca 2013 r.**

- w przypadku niezagospodarowania limitu miejsc oferowanych przez partnerów zagranicznych do 15 marca będą przyjmowane również zgłoszenia od osób nieuprawnionych, jednak nie później niż 2 miesiące przed planowanym terminem wycieczki.

Formularze zgłoszeniowe są dostępne na stronie: www.mon.gov.pl

zakładka: baza teledresowa – ośrodki wypoczynkowe – wczasy zagraniczne indywidualne 2013

*Zastrzega się możliwość wprowadzania zmian do oferty zagranicznych wczasów indywidualnych (terminy, ceny, miejsca pobytu).

Rezygnacja z wczasów

- na więcej niż 30 dni przed rozpoczęciem – brak opłat,
- od 29 dni do 1 dnia przed przyjazdem - 30% kosztów pobytu,
- w dniu przyjazdu lub niepojawienie się w ośrodku – 100% kosztów pobytu.

Ministerstwo Obrony Narodowej Departament Spraw Socjalnych

Al. Niepodległości 218, 00-911 Warszawa

Tel.: (+48 22) 6-874-804, 6-874-659; Fax: (+48 22) 6-874-316



Domy Wczasowe WAM Sp. z o.o.
ul. Syrokomli 6
03-335 Warszawa
tel. +48 22 1885150
fax +48 22 1885163
e-mail sekretariat@dwwam.pl
www.dwwam.pl